

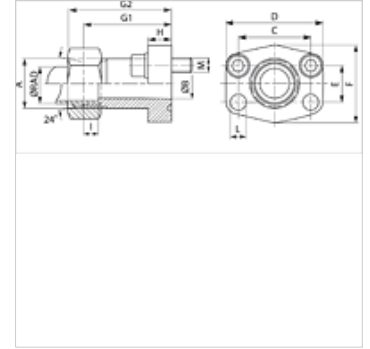
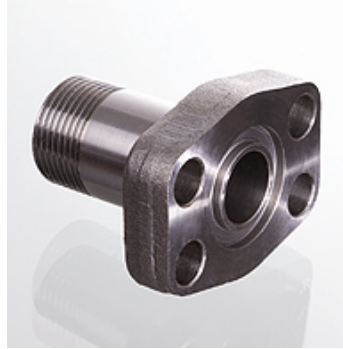
# AFG M (6000 PSI)

Brida de rosca exterior SAE

**HANSA FLEX**

## Características

Serie de presión	6000 psi
Norma	DIN 3901/3902
Forma constructiva	recto
Construcción	Brida de rosca exterior SAE
Fijación	Taladro para tornillo
Volumen de suministro	sólo brida
Material	S355J2G3 (ST52.3)
Protección de la superficie	negro lubricado



## Nota

La presión nominal especificada se establece según SAE J 518 C en función de la brida o del tubo a soldar.

Los tornillos recomendados figuran en las columnas M (métr) o M (unc).

## Artículo

Denominación	Serie	Ø RAD	PB 10.9	Tamaño constructivo	A	Ø B	C	E	G1	I	L	M metr.	M onz
		(mm)	(bar)			(mm)	(mm)	(mm)	(mm)	(mm)	(mm)		
AFG 401 M/S16	S	16	400	1/2"	M24x1,5	12	40,5	18,2	60	8,5	9,0	M 8 x 30	5/16" x 1.1/4"
AFG 402 M/S25	S	25	400	3/4"	M36x2	19	50,8	23,8	73	12,0	11,5	M 10 x 35	3/8" x 1.1/2"
AFG 403 M/S30	S	30	400	1"	M42x2	25	57,2	27,8	82	13,5	13,0	M 12 x 45	7/16" x 1.3/4"
AFG 404 M/S30	S	30	400	1.1/4"	M42x2	25	66,7	31,8	92	13,5	*1	M 14 x 50	1/2" x 1.3/4"
AFG 404 M/S38	S	38	400	1.1/4"	M52x2	29	66,7	31,8	92	16,0	*1	M 14 x 50	1/2" x 1.3/4"
AFG 405 M/S38	S	38	400	1.1/2"	M52x2	32	79,4	36,5	96	16,0	17,5	M 16 x 50	5/8" x 2"

PN = presión nominal PB = presión de servicio máx. – Ø = diámetro exterior tubo – Serie: LL = muy ligero L = ligero S = pesado

\*1) = 15,0 con tornillos métricos; 13,5 con tornillos UNC

## Variantes de producto

**AFG M M (3000 / 6000 PSI)** Brida de rosca exterior SAE, con juego de tornillos métricos y junta tórica

**AFG M U (3000 / 6000 PSI)** Brida de rosca exterior SAE, con juego de tornillos UNC y junta tórica