

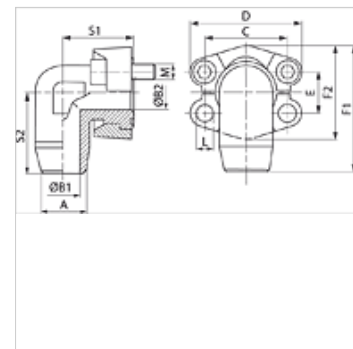
WFS (6000 PSI)

Adaptador de brida SAE, de soldadura, ángulo de 90°

HANSA FLEX

Características

Serie de presión	6000 psi
Norma	SAE J 518 C ISO 6162
Forma constructiva	Ángulo de 90°
Construcción	Adaptador de brida SAE pieza intermedia de soldadura
Volumen de suministro	sólo brida
Material	S355J2G3 (ST52.3)
Protección de la superficie	negro lubricado



Nota

La presión nominal especificada se establece según SAE J 518 C en función de la brida o del tubo a soldar.

Artículo

Denominación	PB 10.9 (bar)	Tamaño constructivo	A (mm)	B1 (mm)	B2 (mm)	C (mm)	D (mm)	E (mm)	F1 (mm)	F2 (mm)	S1 (mm)	S2 (mm)	L (mm)
WFS 6001-16	400	1/2"	16	10	10	40,5	56,0	18,2	61,6	47,2	39	38	8,7
WFS 6002-16	400	3/4"	16	10	17	50,8	71,0	23,8	78,0	60,0	48	48	10,7
WFS 6002-20	400	3/4"	20	12	17	50,8	71,0	23,8	78,0	60,0	48	48	10,7
WFS 6002-25	400	3/4"	25	15	17	50,8	71,0	23,8	78,0	60,0	48	48	10,7
WFS 6003-25	400	1"	25	15	20	57,2	81,0	27,8	94,0	69,6	60	60	*1
WFS 6003-30	400	1"	30	22	25	57,2	81,0	27,8	94,0	69,6	60	60	*1
WFS 6004-30	315	1.1/4"	30	22	27	66,7	95,0	31,8	106,6	77,2	68	68	*2
WFS 6004-38	315	1.1/4"	38	28	30	66,7	95,0	31,8	106,6	77,2	68	68	*2
WFS 6005-38	315	1.1/2"	38	28	32	79,4	113,0	36,5	123,5	95,0	76	76	17,0

PN = presión nominal PB = presión de servicio máx.

*1) = alternativamente 12,0 o 12,5 - *2) = alternativamente 13,5 o 14,5

Variantes de producto

WFS M (3000 / 6000 PSI)	Adaptador de brida SAE, de soldadura, ángulo de 90°, con 2 semibridas, juego de tornillos y junta tórica
WFS U (3000 / 6000 PSI)	Adaptador de brida SAE, de soldadura, ángulo de 90°, con 2 semibridas, juego de tornillos y junta tórica