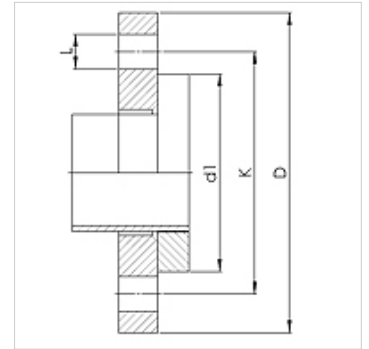


Características

| | |
|-----------------------|---|
| Conexión 1 | Br. suelta en el nivel de presión PN 16 |
| Forma constructiva | recto |
| Forma de obturación 1 | obturación plana |
| Campo de aplicación | Industria |
| Norma | DIN EN 1092-1 |
| Material | Acero fino |



Artículo

| Denominación | DN* | Tamaño | Pulgadas | Ø D (mm) | K (mm) | Ø d2 (mm) | N (mm) |
|----------------------|-----|--------|----------|----------|--------|-----------|--------|
| TUE G 25 LF PN16 VA | 25 | 16 | 1" | 115,0 | 85 | 14 | 4 |
| TUE G 32 LF PN16 VA | 32 | 20 | 1.1/4" | 140,0 | 100 | 18 | 4 |
| TUE G 38 LF PN16 VA | 40 | 24 | 1.1/2" | 150,0 | 110 | 18 | 4 |
| TUE G 50 LF PN16 VA | 50 | 32 | 2" | 165,0 | 125 | 18 | 4 |
| TUE G 63 LF PN16 VA | 63 | 40 | 2.1/2" | 185,0 | 145 | 18 | 4 |
| TUE G 75 LF PN16 VA | 75 | 50 | 3" | 200,0 | 160 | 18 | 8 |
| TUE G 102 LF PN16 VA | 100 | 64 | 4" | 220,0 | 180 | 18 | 8 |

N = no perforac.

Accesorios

| | |
|-----------|---|
| KS AL | Coquilla de sujeción, de aluminio |
| KS FIX AL | Coquilla de sujeción para fijar con pasadores, aluminio |

Elementos adicionales

| | |
|----------|-------------|
| FD C4400 | Junta plana |
|----------|-------------|