

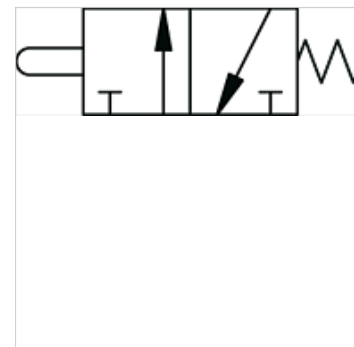
K-WMV 3/2 MANU DRUCKKNOPF

3/2-way miniature valves, manually operated, with pushbutton

HANSA FLEX

Características

Función	NC
Presión de servicio	0,5 - 10 bar
Temperatura de servicio	-10 °C hasta +60 °C
Flujo 6bar y 5bar	35 NI/min
Ø nominal	2,5 mm
Pres. de accionamiento	8 N
Cuerpo de válv.	Aluminio
Pulsador	Latón niquelado
Muell	Acero inoxidable
Material obturador	NBR



Nota

Otras especificaciones a petición.

Descripción

Monostable (non-latching) and bistable (latching) versions available.

Artículo

Denominación	Conexión	Accionam.	Disco
K- 07 15 00 50	4 mm lateral	monostable	Black
K- 07 15 00 51	4 mm lateral	monostable	Red
K- 07 15 00 52	M 5 lateral	monostable	Black
K- 07 15 00 53	M 5 lateral	monostable	Red