

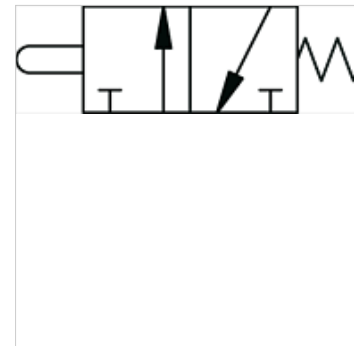
# K-WMV 3/2 MANU ZUGSCHALTER

Válvulas miniatura 3/2 vías, accionam. manual, interruptor de tiro, biestable, con cierre

**HANSA FLEX**

## Características

|                         |                     |
|-------------------------|---------------------|
| Función                 | NC                  |
| Presión de servicio     | 0,5 - 10 bar        |
| Temperatura de servicio | -10 °C hasta +60 °C |
| Flujo 6bar y 5bar       | 35 NI/min           |
| Ø nominal               | 2,5 mm              |
| Pres. de accionamiento  | 8 N                 |
| Cuerpo de válv.         | Aluminio            |
| Pulsador                | Latón niquelado     |
| Muell                   | Acero inoxidable    |
| Material obturador      | NBR                 |



## Nota

Otras especificaciones a petición.

## Descripción

En modelo biestable (retención).

## Artículo

| Denominación   | Conexión     | Accionam. |
|----------------|--------------|-----------|
| K- 07 15 00 64 | 4 mm lateral | biestable |
| K- 07 15 00 65 | M 5 lateral  | biestable |