

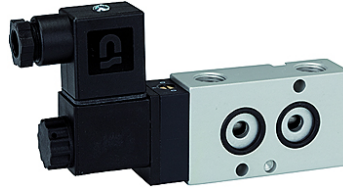
K-WV 3/2 LB NAMUR GETAUSCHT

3/2-way spool valves with NAMUR style interface, NC, ports 1 and 3 or 2 and 3 swapped

HANSA FLEX

Características

Medios	Air, neutral gases, filtered
Presión de funcionamiento	1.5 to 10 bar
Temperatura de servicio	-20 °C to +70 °C
Conexión eléctrica	Plug connector PG 9
Incluido en el volumen de suministro	Plug connector PG 9, 1 coding pin, 2 O-rings, 2 fixing screws
Consumo de potencia	3 W=5 VA~
Carcasa	Aluminium, anodised
Corredera	Stainless steel
Material obturador	NBR



Nota

Otras especificaciones a petición.

Descripción

3/2 and 5/2-way spool valves, monostable, with air purging function and pneumatic spring return. With latching manual operator and optional outgoing air restriction.

Two or three-piece service units with excellent flow rates in modern design.
Lockable diaphragm pressure regulator with secondary ventilation, oil can be filled without interrupting operation.

Artículo

Denominación	Tensión	Conexión	DN	Flujo de paso (L/min)
K- 07 15 00 05	230 V, 50 Hz	G 1/4	7	1250
K- 07 15 00 06	24 V DC	G 1/4	7	1250