

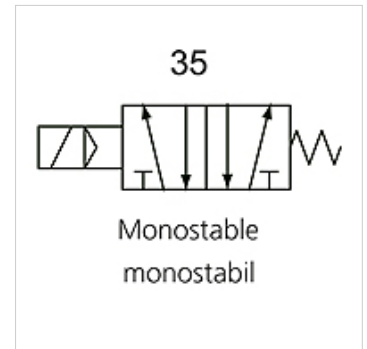
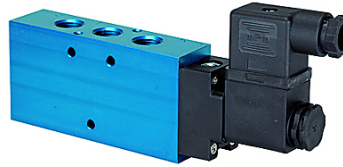
K-WV 5/2 EINS ELEKTRO

5/2-way spool valves, single solenoid

HANSA FLEX

Características

Función	5/2-way
Presión de servicio	2.5 - 10 bar; Max. vacuum 10 bar (external pilot air)
Presión mín. de trabajo	2,5 bar
Rango de temperatura	-10 °C to +60 °C
Flujo 6bar y 10bar	1500 NI/min (G 1/4), 4600 NI/min (G 1/2)
Conexión eléctrica	Coupler plug PG 9 - form B
Tipo de protecc.	IP 65 (DIN 46244)
Carcasa	Anodised aluminium, blue
Corredera de émbolo	Stainless steel
Material obturador	NBR



Nota

Otras especificaciones a petición.

Descripción

This valve design, featuring the Tapered Tee Seal®, offers the ability to run without lubrication and supports almost any compressed air quality. The valves are largely resistant to dirt and can thus also be used under extreme conditions without any problems. Leakage is now a thing of the past and the spool no longer sticks, even after long idle periods.

Artículo

Denominación	Conexión	Tensión	DN	Diagr. conexión no	Control
K- 07 15 02 21	G 1/4	24 V DC	8	35	
K- 07 15 02 22	G 1/2"	24 V DC	15	35	
K- 07 15 02 23	G 1/4	230 V AC, 50 Hz	8	35	
K- 07 15 02 24	G 1/2"	230 V AC, 50 Hz	15	35	