

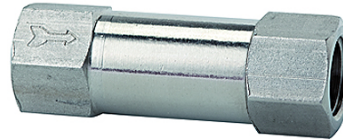
K-RD DURCHGANGSFORM VA

Non-return valves - Straight-way type stainless steel



Características

Presión de servicio	2 - 10 bar
Temperatura de servicio	-10 °C to +150 °C
Presión de apertura	0.2 bar
Muell	Stainless steel 1.4319
Carcasa	Stainless steel 1.4404
Junta tórica	FKM (FPM)



Nota

Otras especificaciones a petición.

Artículo

Denominación	Rosca	Longitud (mm)	Presión de apertura (bar)	SW (mm)
K- 07 30 24 28	G 1/8	40,0	0,2	13
K- 07 30 24 29	G 1/4	48,0	0,2	16