

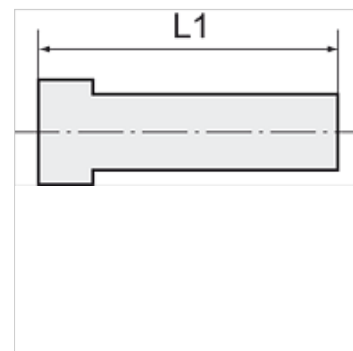
# K-HS DREIFACH

Banjo bolts, triple

**HANSA FLEX**

## Características

Presión de funcionamiento	Max. 16 bar
Temperatura de servicio	-20 °C to +70°C
Material	Latón niquelado



## Nota

Otras especificaciones a petición.

## Artículo

Denominación	Rosca	L1 (mm)	SW
K- 07 40 26 80	G 1/8	60,0	14 mm
K- 07 40 26 79	G 1/4	70,5	17 mm
K- 07 40 26 81	G 3/8	80,0	19 mm