

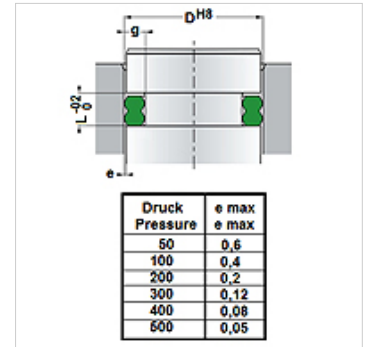
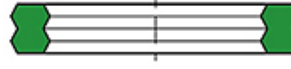
XS AK 353

Anillos de obt. moldeados XS AK 353

HANSA FLEX

Características

Construcción	Anillo de obturación
Presión de servicio	hasta 500 bares
Rango de temperatura	PU18: -30 °C bis +100 °C PU33: -40 °C bis + 120 °C



Descripción

Las tuercas de junta tórica según la norma ISO deben ser fabricadas en un amplio rango de medida. En el caso de secciones de 3,53 mm la profundidad de la ranura varía según ISO de 2,7 - 3,1 mm. Para el mejor sellado posible en todos los rangos de medida se ha desarrollado este anillo de obturación que puede reemplazar a los anillos tóricos habituales.

Reemplazable con anillos tóricos,

Alta resistencia de extrusión.

Ningún anillo anti-extrusión necesario.

Artículo

Denominación	D (mm)	g (mm)	L (mm)	cross section (mm)	Material
XS 40 - AK 353	40 to 41.9 mm	2.7 to 3.1 mm		3,53	PU33
XS 42 - AK 353	42 to 43.9 mm	2.7 to 3.1 mm		3,53	PU18
XS 44 - AK 353	44 to 45.9 mm	2.7 to 3.1 mm		3,53	PU33
XS 46 - AK 353	46 to 47.9 mm	2.7 to 3.1 mm		3,53	PU18
XS 48 - AK 353	48 to 49.9 mm	2.7 to 3.1 mm		3,53	PU18
XS 50 - AK 353	50 to 51.9 mm	2.7 to 3.1 mm		3,53	PU33
XS 52 - AK 353	52 to 53.9 mm	2.7 to 3.1 mm		3,53	PU18
XS 54 - AK 353	54 to 55.9 mm	2.7 to 3.1 mm		3,53	PU33
XS 56 - AK 353	56 to 57.9 mm	2.7 to 3.1 mm		3,53	PU18
XS 58 - AK 353	58 to 59.9 mm	2.7 to 3.1 mm		3,53	PU18
XS 60 - AK 353	60 to 62.9 mm	2.7 to 3.1 mm		3,53	PU33
XS 63 - AK 353	63 to 65.9 mm	2.7 to 3.1 mm		3,53	PU33
XS 66 - AK 353	66 to 69.9 mm	2.7 to 3.1 mm		3,53	PU18
XS 70 - AK 353	70 to 72.9 mm	2.7 to 3.1 mm		3,53	PU33
XS 73 - AK 353	73 to 75.9 mm	2.7 to 3.1 mm		3,53	PU33
XS 76 - AK 353	76 to 79.9 mm	2.7 to 3.1 mm		3,53	PU18
XS 80 - AK 353	80 to 84 mm	2.7 to 3.1 mm		3,53	PU33