

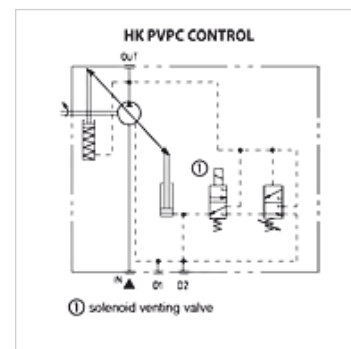
HK PVPC CONTROL

Venting valve unit

HANSA FLEX

Características

Utilización para regulador de presión CH para bomba de pistón axial



Nota

para conversión de bombas de pistón axial HK PVPC en regulador de presión con función ventilación (modelo CH)

Descripción

La válvula consta de una válvula magnética de vías 2/2 24 VDC con carcasa que se monta entre la bomba y el regulador de presión existente

Artículo

Denominación	Peso (kg)
HK CH PVPC 2015	0,5

es accesorio para los siguientes productos

HK PVPC	Bomba de pistón axial PVPC
---------	----------------------------