

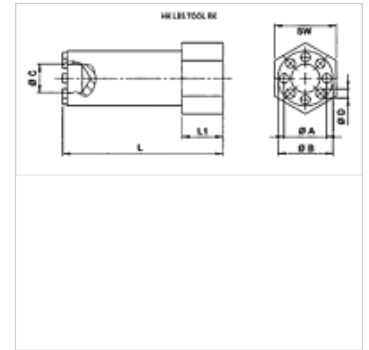
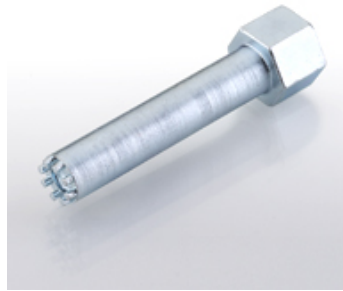
# HK LBS TOOL RK

Herramienta p. válv. de retención de montaje

**HANSA FLEX**

## Características

Protección de la superficie	galvanizado
Utilización	para válvulas tipo HK RK
Material	Acero



## Nota

En el caso de aplicaciones en instalaciones con impactos más fuertes o vibraciones, se deben asegurar las válvulas al atornillar con Loctite.

## Descripción

Con esta herramienta las válvulas de seguridad contra rotura de línea pueden atornillarse en la carcasa correspondiente.

## Artículo

Denominación	L (mm)	L1 (mm)	Ø A (mm)	Ø B (mm)	Ø C (mm)	Ø D (mm)	SW (mm)	Peso (kg)
HK LBS TOOL RK 0 1/8	70,0	13	6,9	8,4	4,0	1,4	17	0,04
HK LBS TOOL RK 1 1/4	70,0	13	8,9	11,3	6,8	1,8	17	0,06
HK LBS TOOL RK 2 3/8	70,0	13	11,1	14,8	6,8	2,8	17	0,08
HK LBS TOOL RK 3 1/2	70,0	18	14,3	18,5	8,7	3,2	27	0,17
HK LBS TOOL RK 4 3/4	70,0	18	18,6	24,0	12,5	4,1	27	0,24

## es accesorio para los siguientes productos

HK RK	Válvula de retención RK
-------	-------------------------