

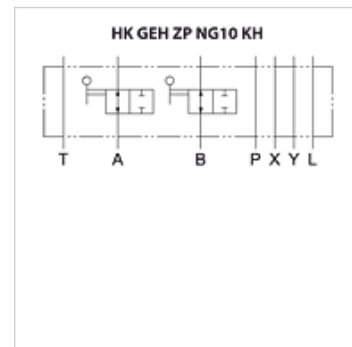
HK GEH ZP NG10 KH

Carcasa válvula ZP NG10 con válvula de bola

HANSA FLEX

Características

Versión	Válvula de placa intermedia Válvula de bola en A+B
Volumen de suministro	incl. 1 palanca de mano para llave de bola
Presión de servicio	máx. 315 bares
Corriente volumétrica	máx. 120 l/min
Conexión	ISO/Cetop 05 NG 10



Descripción

Válvula placa intermedia con grifos esférico de bloqueo para encadenamientos verticales con válvulas ISO/Cetop 05 NG10

Con esta placa intermedia se pueden bloquear todos los componentes suprayacentes sin despresurización y vaciado así como sin que afecte al resto del circuito.

Indicaciones para pedidos

Si se solicitan, se pueden suministrar otros modelos

Información adicional

Las instalaciones grandes son propensas a averías debido al gran número de elementos de mando. Si p.ej. en un sistema hidráulico central en un laminador falla una válvula magnética, esta pieza de control se debería mover manualmente o interrumpirse la producción para el reemplazo de la válvula.

Para ello se debería despresurizar la instalación, los cilindros que están bajo presión externa y el aceite debe ser evacuado de las tuberías ascendentes al cilindro. Además se deberían llenar de nuevo y airear los conductos después de sustituir la válvula magnética.

Si se usa esta placa intermedia con llave de bola, después de bloquearse todos los canales se puede sustituir la válvula de distribución montada en la placa. Esto se realiza sin despresurización, sin vaciado del sistema y la suciedad asociada con ello, sin aireación y sin perjudicar a otros sistemas de control. De este modo se lleva a cabo una reducción considerable de los tiempos de parada de instalaciones hidráulicas. La puesta en marcha de la instalación para la primera puesta en servicio se agiliza, ya que ésta no debe vaciarse en caso de sustitución de las placas de enjuague frente a las válvulas distribuidoras. Además se crea la posibilidad de no tener que fijar cilindros conectados bajo carga exterior para el período de mantenimiento. Dado que los esquemas de conexión CETOP en ambos lados de conexión para las válvulas magnéticas son idénticos, se pueden reequipar sin problema las placas intermedias.

Artículo

Denominación	actúa en el canal	Altura de placa (mm)	Peso (kg)
HK ZP NG10 KH AB	A + B	100	4,5