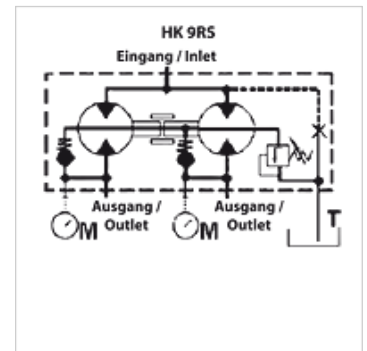


Características

Versión	con válvula de compensación de fase central desviación externa de aceite fugado Adjustment range DBV: 70-210 bar
Rotational speed range	1200 - 2700 U/min
Pressure difference	máx. 30 bar (entre las secc.)
Velocidad de giro recomendada	1800 - 2000 rpm



Nota

Antes de la puesta en servicio, en la instalación debería realizarse el primer funcionamiento de los divisores de cantidades de engranaje sin carga.

Descripción

Estos divisores de cantidades posibilitan la alimentación de dos circulaciones hidráulicas diferentes con tan solo una bomba

Error de división aprox. 3%

Configuración de presión igual para todas las secciones

Válvulas regulables de 70-210 bar, otras zonas de ajuste a petición

Posible adaptación a desviación interna de aceite fugado - para esto retirar en la conexión en T

el tornillo de cabeza cilíndrica incorporado y cerrar esta mediante un tapón roscado G1/2" (adaptación solo recomendada después de consulta)

Dimensionamiento del engranaje divisor de cantidades $q_i = Q/z * 1000/n$

q_i = volumen de capacidad/sección [cm³]; Q = corriente volumétrica de entrada total [l/min]; z = número de secciones; n = revoluciones [rpm]

Artículo

Denominación	Volumen de entrada por sección (cc)	p1 max. (bar)	Flujo de paso por elemento min. (L/min)	Flujo de paso por elemento max. (L/min)	Flujo de paso por elemento (L/min)	A (mm)	B (mm)	C (mm)	D (mm)	E (mm)	F (mm)	F1 (mm)	H (mm)	Li (mm)	Ø R1 (mm)	Pe-so (kg)
HK 9RS 02E 01	0,17	210	0,20	1,20	0,40	29,3	187,6	46	32,5	54,25	88,3	122,3	50	174	6,5	2,1
HK 9RS 02E 02	0,25	210	0,30	1,80	0,70	29,9	188,8	46	32,5	54,25	88,3	122,3	50	175	6,5	2,1
HK 9RS 02E 04	0,45	210	0,60	3,00	1,20	31,5	192,0	46	32,5	54,25	88,3	122,3	50	178	6,5	2,1
HK 9RS 02E 05	0,57	210	0,80	3,80	1,50	32,5	194,0	46	32,5	54,25	88,3	122,3	50	180	6,5	2,2
HK 9RS 02E 06	0,76	210	1,00	4,80	2,00	34,0	197,0	46	32,5	54,25	88,3	122,3	50	183	6,5	2,2

p1: presión de servicio máx.