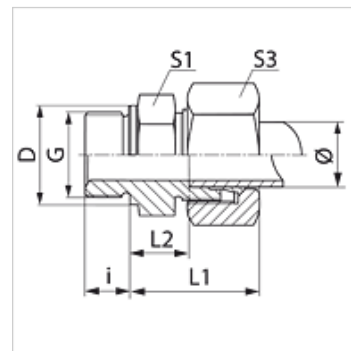


### Omadused

|               |                                     |
|---------------|-------------------------------------|
| Ühendus 1     | Meetriline väliskeere, silindriline |
| Tihenditüüp 1 | B-vorm                              |
| Ühendus 2     | M-keere välis, silindriline         |
| Tihenditüüp 2 | 24° sisekoonus                      |
| Tüüp          | Sissekeeratav liitmik .             |
| Ehitustüüp    | Sirge                               |
| Tavaline      | DIN 2353<br>ISO 8434-1              |
| Komplektis    | Torumutri ja lõikurrõngaga liitmik  |
| Materjal      | Messing                             |



### Vihje

Viiteid monteerimise, paigaldamise, survetugevuse ja lubatud töötemperatuuride kohta leiata toruühenduste tehnilisest juhendist.

### Artikkel

| Märgistus      | Ehitusseeria | Töörõhk bar | Toru välimine Ø (mm) | G          | D (mm) | i (mm) | L1 (mm) | L2 (mm) | S1 | S3 |
|----------------|--------------|-------------|----------------------|------------|--------|--------|---------|---------|----|----|
| VM NW 04 HL MG | L            | PN 200      | 6                    | M 10 x 1   | 14     | 8      | 23,0    | 8,5     | 14 | 14 |
| VM NW 06 HL MG | L            | PN 200      | 8                    | M 12 x 1,5 | 17     | 12     | 25,0    | 10,0    | 17 | 17 |
| VM NW 08 HL MG | L            | PN 200      | 10                   | M 14 x 1,5 | 19     | 12     | 26,0    | 11,0    | 19 | 19 |
| VM NW 10 HL MG | L            | PN 200      | 12                   | M 16 x 1,5 | 21     | 12     | 27,0    | 12,5    | 22 | 22 |
| VM NW 13 HL MG | L            | PN 160      | 15                   | M 18 x 1,5 | 23     | 12     | 29,0    | 13,5    | 24 | 27 |
| VM NW 16 HL MG | L            | PN 160      | 18                   | M 22 x 1,5 | 27     | 14     | 31,0    | 14,5    | 27 | 32 |
| VM NW 20 HL MG | L            | PN 100      | 22                   | M 26 x 1,5 | 31     | 16     | 33,0    | 16,5    | 32 | 36 |
| VM NW 25 HL MG | L            | PN 100      | 28                   | M 33 x 2   | 39     | 18     | 34,0    | 17,5    | 41 | 41 |
| VM NW 32 HL MG | L            | PN 100      | 35                   | M 42 x 2   | 49     | 20     | 39,0    | 17,5    | 50 | 50 |
| VM NW 03 HS MG | S            | PN 250      | 6                    | M 12 x 1,5 | 17     | 12     | 28,0    | 13,0    | 17 | 17 |
| VM NW 04 HS MG | S            | PN 250      | 8                    | M 14 x 1,5 | 19     | 12     | 30,0    | 15,0    | 19 | 19 |
| VM NW 06 HS MG | S            | PN 250      | 10                   | M 16 x 1,5 | 21     | 12     | 31,0    | 15,0    | 22 | 22 |
| VM NW 10 HS MG | S            | PN 250      | 14                   | M 20 x 1,5 | 25     | 14     | 37,0    | 19,0    | 27 | 27 |
| VM NW 20 HS MG | S            | PN 160      | 25                   | M 33 x 2   | 39     | 18     | 47,0    | 23,0    | 41 | 46 |

Ehitusseeria: LL = väga kerge L = kerge S = raske – PN = nimirõhk PB = maks. töörõhk – Ø = toru välisläbimõõt

### Toote variandid

|       |   |
|-------|---|
| VM    | Sissekeeratav liitmik, Teras            |
| VM VA | Sissekeeratav ühendus, Roostevaba teras |