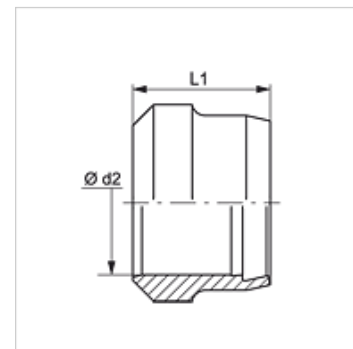


Omadused

| | |
|--------------|------------------------|
| Tüüp | Lõikurrõngas |
| Lisa | Prantsuse ehitusseeria |
| Materjal | Teras |
| Pinnatöötlus | galvaniseeritud |



Vihje

Viiteid monteerimise, paigaldamise, survetugevuse ja lubatud töötemperatuuride kohta leiate toruühenduste tehnilisest juhendist.

Artikkel

| Märgistus | Töörõhk bar | Ø d2 (mm) | L1 (mm) |
|-----------|-------------|-----------|---------|
| SRD 13 | PN 400 | 13,25 | 10,0 |
| SRD 17 | PN 400 | 16,75 | 10,0 |
| SRD 21 | PN 250 | 21,25 | 10,0 |
| SRD 27 | PN 250 | 26,75 | 10,5 |
| SRD 33 | PN 160 | 33,50 | 10,5 |

Ehitusseeria: LL = väga kerge L = kerge S = raske – PN = nimirõhk PB = maks. töörõhk – Ø d2 = toru välisläbimõõt