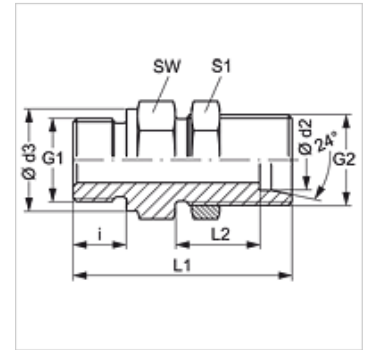
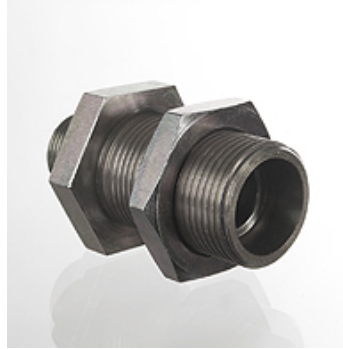


### Omadused

<b>Ühendus 1</b>	Meetriline väliskeere, silindriline
<b>Tihenditüüp 1</b>	A-vorm
<b>Ühendus 2</b>	M-keere välis, silindriline
<b>Tihenditüüp 2</b>	24° sisekoonus
<b>Tüüp</b>	Sissekeeratav läbiviik
<b>Ehitustüüp</b>	Sirge
<b>Tavaline</b>	DIN 2353 ISO 8434-1
<b>Komplektis</b>	Liitmik (ilma mutri ja lõikurrõngata)
<b>Materjal</b>	Teras
<b>Pinnatöötlus</b>	galvaniseeritud



### Vihje

Viiteid monteerimise, paigaldamise, survetugevuse ja lubatud töötemperatuuride kohta leiate toruühenduste tehnilisest juhendist.

### Artikkel

Märgistus	Ehitusseeria	Töörõhk bar	Ø d2 (mm)	G1	G2	Ø d3 (mm)	i (mm)	L1 (mm)	SW (mm)	S1
<b>XSVM NW 13 HS</b>	S	PN 400	16	M 22 x 1,5	M 24 x 1,5	27	14	68,0	32	32
<b>XSVM NW 16 HS 22</b>	S	PN 400	20	M 22 x 1,5	M 30 x 2	27	14	70,0	41	41
<b>XSVM NW 16 HS 26</b>	S	PN 400	20	M 26 x 1,5	M 30 x 2	31	16	72,0	41	41
<b>XSVM NW 20 HS 26</b>	S	PN 400	25	M 26 x 1,5	M 36 x 2	31	16	75,0	41	46
<b>XSVM NW 20 HS 30-1.5</b>	S	PN 400	25	M 30 x 1,5	M 36 x 2	36	16	75,0	41	46
<b>XSVM NW 25 HS 30-1.5</b>	S	PN 400	30	M 30 x 1,5	M 42 x 2	36	16	79,0	50	50
<b>XSVM NW 25 HS 38-1.5</b>	S	PN 400	30	M 38 x 1,5	M 42 x 2	44	16	79,0	50	50
<b>XSVM NW 25 HS 45-1.5</b>	S	PN 400	30	M 45 x 1,5	M 42 x 2	52	16	79,0	55	50
<b>XSVM NW 32 HS 38-1.5</b>	S	PN 315	38	M 38 x 1,5	M 52 x 2	44	16	81,5	60	65
<b>XSVM NW 32 HS 45-1.5</b>	S	PN 315	38	M 45 x 1,5	M 52 x 2	52	16	81,5	60	65

Ehitusseeria: LL = väga kerge L = kerge S = raske – PN = nimirõhk PB = maks. tööõhk – Ø d2 = toru välisläbimõõt