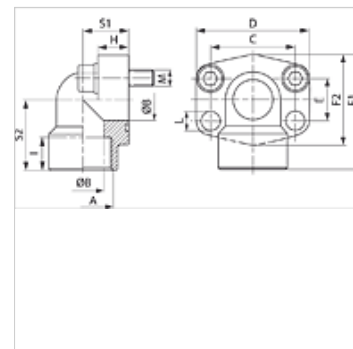


# AFS 90 N (3000 PSI)

SAE sissekeeratav flants, NPT, nurk 90°

## Omadused

<b>Surverida</b>	3000 psi
<b>Tavaline</b>	SAE J 518 C ISO 6162
<b>Ehitustüüp</b>	Nurk 90°
<b>Tüüp</b>	SAE sissekeeratav flants
<b>Paigaldus</b>	Poldi ava
<b>Komplektis</b>	ainult flants
<b>Materjal</b>	S355J2G3 (ST52.3)
<b>Pinnatöötlus</b>	must, õlitatud



## Vihje

Antud maksimaalne töörohk kehtib flantsi kohta! Tegelik töörohu määrab toru (seinatugevus) ja toru omadustest!  
Soovitav on kasutada veergudes M (metr) või M (unc) nimetatud polte.

## Artikkel

Märgistus	PB 10.9 (bar)	Ehitussuurus	A	Ø B	C	E	F1	H	I	S1	S2	L	M meetrit	M unc
				(mm)	(mm)	(mm)	(mm)	(mm)	(mm)	(mm)	(mm)	(mm)		
<b>AFS 80/90 N</b>	350	1/2"	NPT 1/2" -14	13	38,1	17,5	60	16	19	20	37	9,0	M 8 x 30	5/16" x 1.1/4"
<b>AFS 80/90 N 038</b>	350	1/2"	NPT 3/8" -18	13	38,1	17,5	60	16	19	20	37	9,0	M 8 x 30	5/16" x 1.1/4"
<b>AFS 100/90 N</b>	350	3/4"	NPT 3/4" -14	19	47,6	22,2	63	18	19	24	38	11,0	M 10 x 35	3/8" x 1.1/2"
<b>AFS 102/90 N</b>	315	1"	NPT 1" -11,5	25	52,4	26,2	70	19	20	28	43	11,0	M 10 x 35	5/16" x 1.1/4"
<b>AFS 104/90 N</b>	250	1.1/4"	NPT 1.1/4" -11,5	32	58,7	30,2	85	21	22	34	51	11,5	M 10 x 40	7/16" x 1.1/2"
<b>AFS 106/90 N</b>	200	1.1/2"	NPT 1.1/2"	38	69,9	35,7	95	25	25	38	56	13,5	M 12 x 45	1/2" x 1.3/4"
<b>AFS 108/90 N</b>	200	2"	NPT 2" -11,5	51	77,8	42,9	110	25	28	42	65	13,5	M 12 x 45	5/8" x 2"

PN = nimirõhk PB = maks. töörohk

## Toote variandid

<b>AFS 90 N M (3000 / 6000 PSI)</b>	SAE sissekeeratav flants, NPT, nurk 90°, M-keermega poldi komplekti ja O-rõngaga
<b>AFS 90 N U (3000 / 6000 PSI)</b>	SAE sissekeeratav flants, NPT, nurk 90°, meetrilise UNC-kruvide komplekti ja O-rõngaga