

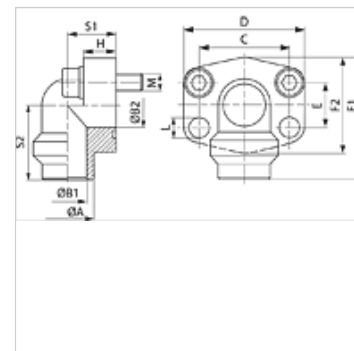
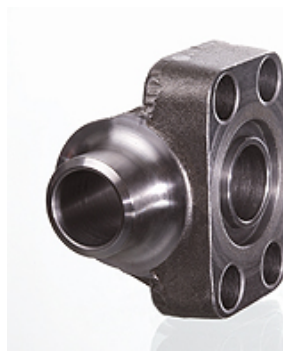
AFS 90 SRE (3000 PSI)

SAE pealekeevitatav flants, nurk 90°

HANSA FLEX

Omadused

Surverida	3000 psi
Tavaline	SAE J 518 C ISO 6162
Ehitustüüp	Nurk 90°
Tüüp	SAE külgekeevitatav flants
Paigaldus	Poldi ava
Komplektis	ainult flants
Materjal	S355J2G3 (ST52.3)
Pinnatöötlus	must, õlitatud



Vihje

Antud maksimaalne töörohk kehtib flantsi kohta! Tegelik töörohu määrab toru (seinatugevus) ja toru omadustest!

Artikkel

Märgistus	PB 10.9 (bar)	Ehitussuurus	Toru	A (mm)	B1 (mm)	B2 (mm)	C (mm)	E (mm)	F1 (mm)	S1 (mm)	S2 (mm)	L (mm)
AFS 80/90 SRE 20	250	1/2"	20 x 3	20	14	13	38,1	17,5	60	20	37	9,0
AFS 80/90 SRE 22	160	1/2"	22 x 2	22	18	13	38,1	17,5	60	20	37	9,0
AFS 80/90 SRE 25	250	1/2"	25 x 3	25	19	13	38,1	17,5	60	20	37	9,0
AFS 80/90 SRE 28	160	1/2"	28 x 3	28	22	13	38,1	17,5	60	20	37	9,0
AFS 100/90 SRE 25	250	3/4"	25 x 3	25	19	19	47,6	22,3	63	24	38	11,0
AFS 100/90 SRE 28	160	3/4"	28 x 3	28	22	19	47,6	22,3	63	24	38	11,0
AFS 100/90 SRE 30	250	3/4"	30 x 4	30	22	19	47,6	22,3	63	24	38	11,0
AFS 100/90 SRE 35	160	3/4"	35 x 4	35	27	19	47,6	22,3	63	24	38	11,0
AFS 102/90 SRE 30	250	1"	30 x 4	30	22	25	52,4	26,2	70	28	43	11,0
AFS 102/90 SRE 35	160	1"	35 x 4	35	27	25	52,4	26,2	70	28	43	11,0
AFS 102/90 SRE 38	250	1"	38 x 4	38	30	25	52,4	26,2	70	28	43	11,0
AFS 102/90 SRE 42	160	1"	42 x 3	42	36	25	52,4	26,2	70	28	43	11,0
AFS 104/90 SRE 38	250	1.1/4"	38 x 4	38	30	32	58,7	30,2	85	34	51	11,5
AFS 104/90 SRE 42	160	1.1/4"	42 x 3	42	36	32	58,7	30,2	85	34	51	11,5
AFS 104/90 SRE 48	160	1.1/4"	48,3 x 4,5	49	39	32	58,7	30,2	85	34	51	11,5
AFS 106/90 SRE 38	210	1.1/2"	38 x 4	38	30	38	69,9	35,7	95	38	56	13,5
AFS 106/90 SRE 42	160	1.1/2"	42 x 3	42	36	38	69,9	35,7	95	38	56	13,5
AFS 106/90 SRE 48	160	1.1/2"	48,3 x 4,5	49	39	38	69,9	35,7	95	38	56	13,5
AFS 108/90 SRE 60	200	2"	60,3 x 5,6	61	49	51	77,8	42,9	110	42	65	13,5
AFS 108/90 SRE 76	200	2"	76,1 x 7,1	77	62	51	77,8	42,9	110	42	65	13,5

PN = nimirõhk PB = maks. töörohk

Toote variandid

AFS 90 SRE M (3000 / 6000 PSI)	SAE pealekeevitatav flants, nurk 90°, M-keermega poldi komplekti ja O-rõngaga
AFS 90 SRE U (3000 / 6000 PSI)	SAE pealekeevitatav flants, nurk 90°, meetrilise UNC-kruvide komplekti ja O-rõngaga