

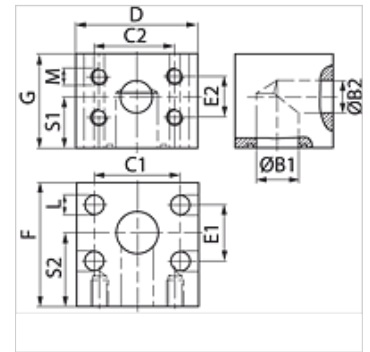
# RED GD

SAE-kuubikflants, kahanemine, nurk 90°

**HANSA FLEX**

## Omadused

Surverida	6000 psi
Tavaline	SAE J 518 C ISO 6162
Ehitustüüp	Nurk 90°
Tüüp	SAE-plokkflantsi kahanemine
Paigaldus	Sisekeere meerilisele poldile
Materjal	S355J2G3 (ST52.3)
Pinnatöötlus	galvaniseeritud



## Vihje

Antud maksimaalne töö rõhk kehtib flantsi kohta! Tegelik töö rõhu määrab toru (seinatugevus) ja toru omadused!

## Artikkel

Märgistus	PB 10.9 (bar)	Ehitussuurus	B1 (mm)	B2 (mm)	C1 (mm)	C2 (mm)	D (mm)	E1 (mm)	E2 (mm)	F (mm)	G (mm)	L (mm)	S1 (mm)	S2 (mm)	M meetrit
RED GD 603-602	400	1"	23	19	57,2	50,8	82	27,8	23,8	68	64	14	37	40	M 10
RED GD 604-602	400	1.1/4"	30	19	66,7	50,8	96	31,8	23,8	76	72	16	41	46	M 10
RED GD 604-603	400	1.1/4"	30	23	66,7	57,2	96	31,8	27,8	76	72	16	41	46	M 12
RED GD 605-604	400	1.1/2"	38	30	79,4	66,7	114	36,5	31,8	86	89	19	50	52	M 14
RED GD 606-605	400	2"	50	38	96,8	79,4	133	44,5	36,5	110	110	22	59	70	M 16

PN = nimirõhk PB = maks. töö rõhk