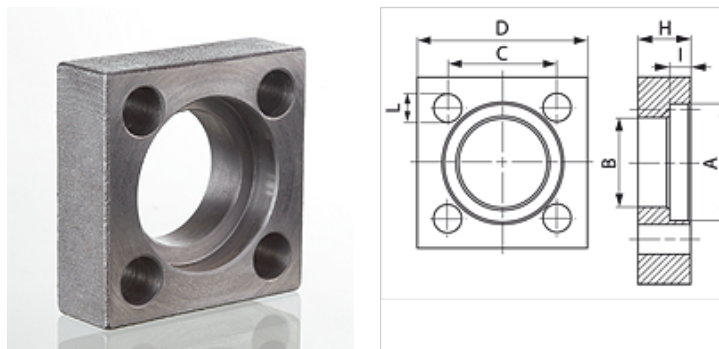


VK ST 400

Nelikantflants, Cetop

Omadused

Surverida	6000 psi
Tüüp	Nelikantflants Cetop
Ehitustüüp	Sirge
Tavaline	CETOP RP 63H ISO 6164
Paigaldus	Poldi ava
Materjal	S355J2G3 (C45)
Pinnatöötlus	must, õlitatud



Vihje

Antud maksimaalne tööõhk kehtib flantsi kohta! Tegelik tööõhu määrab toru (seinatugevus) ja toru omadustest!
Soovitatav on kasutada veergudes M (metr) või M (unc) nimetatud polte.

Artikkel

Märgistus	Surve PB (bar)	Ehitussuurus	A (mm)	H (mm)	I (mm)	Ø B (mm)	C (mm)	D (mm)	L (mm)	M meetrit
VK 12 ST 400	400	1/2"	32,5	17	7,4	24,6	29,7	45	8,5	M 8 x 30
VK 1 ST 400	400	1"	48,4	24	9,1	38,5	43,8	65	11,0	M 10 x 40
VK 112 ST 400	400	1.1/2"	64,3	32	12,2	51,6	60,0	85	15,0	M 14 x 55
VK 114 ST 400	400	1.1/4"	54,8	28	9,9	44,5	51,6	75	13,0	M 12 x 50
VK 2 ST 400	400	2"	80,2	40	12,2	67,6	69,4	100	17,0	M 16 x 65
VK 212 ST 400	400	2.1/2"	95,0	45	16,1	80,5	83,4	120	21,0	M 20 x 75
VK 312 ST 400	400	3.1/2"	120,0	52	17,5	102,5	102,5	140	21,0	M 20 x 90

PN = nimirõhk PB = maks. tööõhk