

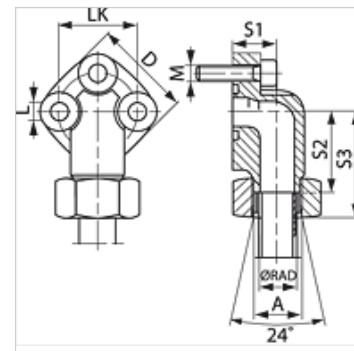
# WF LK 3 M

Pumbaflants (3 auguga), nurk 90°

**HANSA FLEX**

## Omadused

<b>Tüüp</b>	Pumba flants (3 auguga)
<b>Ehitustüüp</b>	Nurk 90°
<b>Paigaldus</b>	M-keermega poldi komplektiga
<b>Komplektis</b>	kruvide komplekti, O-rõnga, mutri ja löikekettaga
<b>Materjal</b>	Terasvalu GTW40
<b>Pinnatöötlus</b>	galvaniseeritud



## Artikkel

Märgistus	Ehitusseeria	Ø RAD (mm)	Surve PB (bar)	LK (mm)	A	D (mm)	S1 (mm)	S2 (mm)	S3 (mm)	L (mm)	Poldid	OR
WF 30 LK L 12-3 M	L	12	250	30	M18x1,5	38	19	30,0	46,5	6,4	(3 x) M 6 x 25	16,0 x 2,5
WF 30 LK L 15-3 M	L	15	250	30	M22x1,5	38	19	30,0	46,0	6,4	(3 x) M 6 x 25	16,0 x 2,5
WF 40 LK L 22-3 M	L	22	160	40	M30x2	48	25	35,5	52,5	8,4	(3 x) M 8 x 30	24,0 x 2,5
WF 40 LK L 28-3 M	L	28	160	40	M36x2	48	25	35,5	52,5	8,4	(3 x) M 8 x 30	24,0 x 2,5

Ehitusseeria: LL = väga kerge L = kerge S = raske – PN = nimirõhk PB = maks. töö rõhk – Ø RAD = toru välisläbimõõt

## Toote variandid

**WF LK 3** Pumbaflants (3 auguga), nurk 90°, M-keermega poldi komplekti ja O-rõngaga