

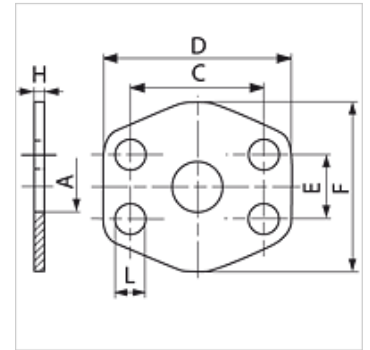
# ZP (3000 PSI / 6000 PSI)

SAE-vaheplaat

**HANSA FLEX**

## Omadused

|                     |                         |
|---------------------|-------------------------|
| <b>Tavaline</b>     | SAE J 518 C<br>ISO 6162 |
| <b>Ehitustüüp</b>   | Sirge                   |
| <b>Tüüp</b>         | SAE-vaheplaat           |
| <b>Paigaldus</b>    | Poldi ava               |
| <b>Materjal</b>     | Teras St 35             |
| <b>Pinnatöötlus</b> | must, õlitatud          |



## Artikkel

| Märgistus | Surverida | Ehitussuurus | A<br>(mm) | C<br>(mm) | D<br>(mm) | E<br>(mm) | F<br>(mm) | H<br>(mm) | L<br>(mm) |
|-----------|-----------|--------------|-----------|-----------|-----------|-----------|-----------|-----------|-----------|
| ZP 80     | 3000 PSI  | 1/2"         | 13        | 38,1      | 54        | 17,5      | 45,6      | 3         | 9         |
| ZP 100    | 3000 PSI  | 3/4"         | 19        | 47,6      | 65        | 22,2      | 51,8      | 3         | 11        |
| ZP 102    | 3000 PSI  | 1"           | 25        | 52,4      | 70        | 26,2      | 58,4      | 3         | 11        |
| ZP 104    | 3000 PSI  | 1.1/4"       | 32        | 58,7      | 79        | 30,2      | 72,6      | 3         | 11        |
| ZP 106    | 3000 PSI  | 1.1/2"       | 38        | 69,9      | 94        | 35,7      | 82,2      | 3         | 13        |
| ZP 108    | 3000 PSI  | 2"           | 51        | 77,8      | 102       | 42,9      | 90,0      | 3         | 13        |
| ZP 110    | 3000 PSI  | 2.1/2"       | 63        | 88,9      | 114       | 50,8      | 108,0     | 3         | 13        |
| ZP 112    | 3000 PSI  | 3"           | 73        | 106,4     | 135       | 61,9      | 130,6     | 4         | 17        |
| ZP 114    | 3000 PSI  | 3.1/2"       | 89        | 120,7     | 152       | 69,9      | 139,0     | 4         | 17        |
| ZP 116    | 3000 PSI  | 4"           | 99        | 130,2     | 162       | 77,8      | 152,0     | 4         | 17        |
| ZP 118    | 3000 PSI  | 5"           | 120       | 152,4     | 184       | 92,1      | 180,0     | 4         | 17        |
| ZP 401    | 6000 PSI  | 1/2"         | 13        | 40,5      | 56        | 18,2      | 47,2      | 4         | 9         |
| ZP 402    | 6000 PSI  | 3/4"         | 17        | 50,8      | 71        | 23,8      | 60,0      | 4         | 11        |
| ZP 403    | 6000 PSI  | 1"           | 24        | 57,2      | 81        | 27,8      | 69,6      | 4         | 13        |
| ZP 404    | 6000 PSI  | 1.1/4"       | 31        | 66,7      | 95        | 31,8      | 77,2      | 4         | 15        |
| ZP 405    | 6000 PSI  | 1.1/2"       | 38        | 79,4      | 113       | 36,5      | 95,0      | 4         | 17        |
| ZP 406    | 6000 PSI  | 2"           | 51        | 96,8      | 133       | 44,5      | 113,8     | 4         | 21        |