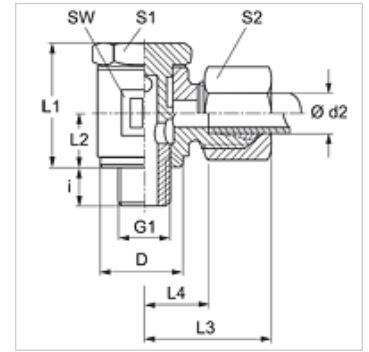


Omadused

Ühendus 1	Meetriline väliskeere, silindriline
Tihenditüüp 1	Tihendirõngas
Ühendus 2	M-keere välis, silindriline
Tihenditüüp 2	24° sisekoonus
Tüüp	Suunatav liitmik .
Ehitustüüp	Nurk 90°
Tavaline	DIN 2353 ISO 8434-1
Komplektis	Torumutri ja löikurrõngaga liitmik
Materjal	Teras
Pinnatöötlus	galvaniseeritud



Vihje

Viiteid monteerimise, paigaldamise, survetugevuse ja lubatud töötemperatuuride kohta leiata toruühenduste tehnilisest juhendist.

Artikkel

Märgistus	Ehitusseeria	Töörõhk bar	Ø d2 (mm)	G1	D (mm)	i (mm)	L1 (mm)	L2 (mm)	L3 (mm)	L4 (mm)	SW (mm)	S1	S2
SWM 04 LL	LL	PN 100	4	M 8 x 1	12,5	6,0	21,5	10	21	13,0	12	14	10
SWM 05 LL	LL	PN 100	5	M 8 x 1	14,5	6,0	21,5	10	22	11,5	14	14	12
SWM 06 LL	LL	PN 100	6	M 10 x 1	14,5	6,0	21,5	10	22	11,5	14	14	12
SWM 08 LL	LL	PN 100	8	M 10 x 1	14,5	6,0	21,5	10	23	12,5	14	14	14
SWM NW 04 HL 12	L	PN 250	6	M 12 x 1,5	18,5	9,0	27,5	13	26	12,5	17	19	14

PN = nimirõhk PB = maks. töörõhk – Ehitusseeria: LL = väga kerge L = kerge S = raske – Ø d2 = toru välisläbimõõt

Toote variandid

SWM VA	Käändühendus, nurk 90°, Roostevaba teras
XSWM	Suunatav liitmik, nurk 90°, Teras