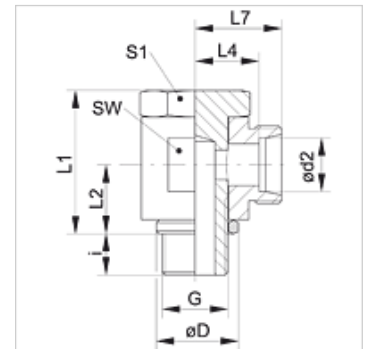


### Omadused

<b>Ühendus 1</b>	Meetriline väliskeere, silindriline
<b>Tihenditüüp 1</b>	Tihendirõngas
<b>Ühendus 2</b>	M-keere välis, silindriline
<b>Tihenditüüp 2</b>	24° sisekoonus
<b>Tüüp</b>	Suunatav liitmik .
<b>Ehitustüüp</b>	Nurk 90°
<b>Tavaline</b>	DIN 2353 ISO 8434-1
<b>Komplektis</b>	Liitmik (ilma mutri ja lõikurrõngata)
<b>Materjal</b>	Teras
<b>Pinnatöötlus</b>	galvaniseeritud



### Vihje

Viiteid monteerimise, paigaldamise, survetugevuse ja lubatud töötemperatuuride kohta leiate toruühenduste tehnilisest juhendist.

### Artikkel

Märgistus	Ehitusseeria	Töörõhk bar	Ø d2 (mm)	G	Ø D (mm)	i (mm)	L1 (mm)	L2 (mm)	L4 (mm)	L7 (mm)	SW (mm)	S1
<b>XSWM 04 LL</b>	LL	PN 100	4	M 8 x 1	12,5	6	17,0	8	10,5	14,5	12	14
<b>XSWM 05 LL</b>	LL	PN 100	5	M 8 x 1	12,5	6	17,0	10	11,5	17,0	14	14
<b>XSWM 06 LL</b>	LL	PN 100	6	M 10 x 1	14,0	6	21,0	10	10,0	15,5	14	14
<b>XSWM 08 LL</b>	LL	PN 100	8	M 10 x 1	14,0	6	21,0	10	11,0	16,5	14	14
<b>XSWM NW 04 HL 12</b>	L	PN 250	6	M 12 x 1,5	17,0	9	27,5	13	12,5	19,5	17	17

PN = nimirõhk PB = maks. töörõhk – Ehitusseeria: LL = väga kerge L = kerge S = raske – Ø d2 = toru välisläbimõõt

### Toote variandid

<b>XSWM VA</b>	Suunatav liitmik, nurk 90°, Roostevaba teras
<b>SWM</b>	Suunatav liitmik, nurk 90°, Teras