

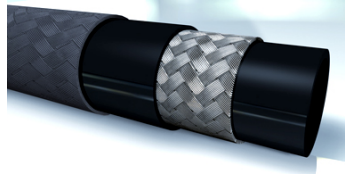
MD 100

Kesksurvevoolik

HANSA FLEX

Omadused

Rakendusvaldkond	Madal- ja keskrõhutorustik
Tavaline	SAE 100 R 5
Sisekiht	Õlikindel sünteetiline kumm
Sisestus	üks riidest ja üks terastraadist vahekiht
Väliskiht	sünteetilisse kummi pandud riidest vahekiht
Värv	must
Temperatuur min.	-40 °C
Temperatuur max.	100 °C
Vahendid	Mineraalõli Polüglükooli baasil õli Vesi (0 °C kuni +70 °C) Vesi-õliemulsioonid



Artikkel

Märgistus	DN*	Suurus	Toll	Sisemine-Ø min. (mm)	Sisemine-Ø max. (mm)	Väliline-Ø min. (mm)	Väliline-Ø max. (mm)	Töörõhk (bar)	Kontrollsurve (bar)	Lõhkemissurve (bar)	min. paineraadius (mm)
MD 104	5	4	3/16"	4,8	5,5	12,7	13,7	207,0	414	827	76
MD 106	6	5	1/4"	6,4	7,2	14,3	15,3	207,0	414	827	95
MD 108	8	6	5/16"	7,9	8,7	16,7	17,6	155,0	310	620	102
MD 110	10	8		10,3	11,1	18,9	20,0	138,0	276	552	117
MD 113	12	10	1/2"	12,7	13,7	22,8	24,0	121,0	241	483	140
MD 116	16	12	5/8"	15,9	17,0	26,8	28,0	103,0	207	414	165
MD 120	22	16	7/8"	22,2	23,3	30,6	32,2	55,0	110	221	187
MD 125	28	20		28,6	29,8	37,3	38,9	43,0	86	172	229
MD 132	35	24	1.3/8"	34,9	36,1	43,7	45,2	34,0	69	138	267
MD 140	38	32		46,0	47,2	55,2	57,6	24,0	48	97	337

DN = nimiläbimõõt, nimilaius