

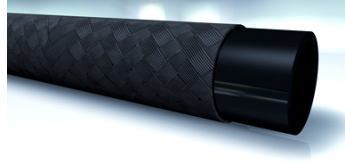
# SI 200

Punatud katepinnaga kütusevoolik

**HANSA FLEX**

## Omadused

Rakendusvaldkond	Madalrõhuga kütusevoolik
Tavaline	DIN 73379
Sisekiht	Õlikindel sünteetiline kumm
Sisestus	riidest vahekiht
Väliskiht	ei ole
Värv	must
Temperatuur min.	-35 °C
Temperatuur max.	80 °C
Vahendid	Bensiinid Diiseli Toorõli Määrdeõlid



## Artikkel

Märgistus	DN*	Toll	Suurus	Sisemine-Ø (mm)	Väline-Ø (mm)	Töörõhk (bar)	Kontrollsurve (bar)	Lõhkemissurve (bar)	min. painderaadius (mm)
SI 202	2	3/32"	1	3,2	7,0	20,0	30	60	20
SI 203	3	1/8"	2	4,5	9,5	20,0	30	60	25
SI 204	4	3/16"	3	5,5	10,5	20,0	30	60	25
SI 206	6	1/4"	4	7,5	12,5	15,0	25	50	30
SI 208	8	5/16"	5	9,5	15,0	15,0	25	50	40
SI 210	10	3/8"	6	11,5	17,0	15,0	25	50	45
SI 213	12	1/2"	8	15,0	22,0	12,0	20	40	50
SI 216	16	5/8"	10	18,0	26,0	12,0	20	38	70

DN = nimiläbimõõt, nimilaius