

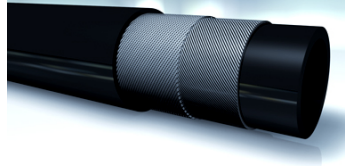
SI 200 RME

Kütusevoolik

HANSA FLEX

Omadused

Rakendusvaldkond	Madalrõhuga kütsevoolik
Erilised tunnused	antistaatiline sise- ja väliskumm
Sisekiht	NBR
Sisestus	spiraalsed sünteetilised kangakiud
Väliskiht	BNBR/EPDM, sile
Värv	must
Temperatuur min.	-30 °C
Temperatuur max.	100 °C
Vahendid	Biodiisel (B20) Diiseli Bensiinid kütuste max temperatuur +70 °C



Artikkel

Märgistus	DN*	Toll	Suurus	Sisemine-Ø (mm)	Väline-Ø (mm)	Töörõhk (bar)	Lõhkemissurve (bar)	min. painderaadius (mm)
SI 206 RME	6	1/4"	4	6,0	13	10,0	30	55
SI 208 RME	8	5/16"	5	7,5	14	10,0	30	65
SI 210 RME	10	3/8"	6	10,0	16	10,0	30	75

DN = nimiläbimõõt, nimilaius