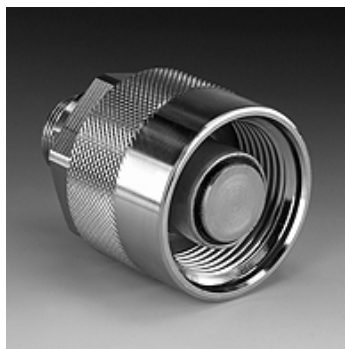


Omadused

Rakendusvaldkond	Masinaehitus
Ühendus 1	Meetriline väliskeere, silindriline
Tihenditüüp 1	24° sisekoonus
Jääksurve:	Jääkrõhu all on võimalik ühendada
Materjal	Teras
Pinnatöötlus	galvaniseeritud



Vihje

Suurus 5 koos käsirattaga.

Kirjeldus

Toruühendused peavad vastu suurtele rõhkudele ja rõhuimpulssidele.

Tellimisinfo

Teised rõhu- ja temperatuuriväärtused järelpärimisel.

Lisateave

Lametihendiga tükurid aitavad hoida lekkekaod väikesed või takistavad õhu väljumist ühendamisel.

Artikkel

Märgistus	DN*	Ehitus- eria	Toru välimise- Ø jaoks (mm)	Ühendusniit	Ehitussuu- rus	Ühendusk- eere	Töörõhk (bar)	SF gek.*	Mineraalõli temperatuur min. (°C)	Mineraalõli temperatuur max. (°C)
RKL 06 HL 1	6	L	8	M 14x1,5	1	Rd. 32 x 3	315,0	4,0	-25	85
RKL 08 HL 1	8	L	10	M 16x1,5	1	Rd. 32 x 3	315,0	4,0	-25	85
RKL 10 HL 1	10	L	12	M 18x1,5	1	Rd. 32 x 3	315,0	4,0	-25	85
RKL 13 HL 1	12	L	15	M 22x1,5	1	Rd. 32 x 3	315,0	4,0	-25	85
RKL 13 HL 2	12	L	15	M 22x1,5	2	36 x 3	300,0	4,0	-25	85
RKL 13 HL 3	12	L	15	M 22x1,5	3	Rd. 48 x 3	300,0	3,5	-25	100
RKL 16 HL 3	16	L	18	M 26x1,5	3	Rd. 48 x 3	300,0	3,5	-25	100
RKL 16 HL 4	16	L	18	M 26x1,5	4	Rd. 54 x 4	300,0	3,5	-25	85
RKL 20 HL 4	19	L	22	M 30x2	4	Rd. 54 x 4	160,0	4,0	-25	85
RKL 20 HL 5	19	L	22	M 30x2	5	Rd. 60 x 3	160,0	4,0	-40	100
RKL 25 HL 4	25	L	28	M 36x2	4	Rd. 54 x 4	160,0	4,0	-25	85
RKL 25 HL 5	25	L	28	M 36x2	5	Rd. 60 x 3	160,0	4,0	-40	100
RKL 32 HL 6	31	L	35	M 45x2	6	Rd. 79 x 4	160,0	4,0	-25	85
RKL 06 HS 1	6	S	10	M 18x1,5	1	Rd. 32 x 3	400,0	4,0	-25	85
RKL 08 HS 1	8	S	12	M 20x1,5	1	Rd. 32 x 3	400,0	4,0	-25	85
RKL 10 HS 1	10	S	14	M 22x1,5	1	Rd. 32 x 3	400,0	4,0	-25	85
RKL 13 HS 2	12	S	16	M 24x1,5	2	36 x 3	300,0	4,0	-25	85
RKL 13 HS 3	12	S	16	M 24x1,5	3	Rd. 48 x 3	300,0	3,5	-25	100
RKL 16 HS 3	16	S	20	M 30x2	3	Rd. 48 x 3	300,0	3,5	-25	100
RKL 16 HS 4	16	S	20	M 30x2	4	Rd. 54 x 4	300,0	3,5	-25	85
RKL 20 HS 4	19	S	25	M 36x2	4	Rd. 54 x 4	300,0	3,5	-25	85
RKL 20 HS 5	19	S	25	M 36x2	5	Rd. 60 x 3	160,0	4,0	-40	100
RKL 25 HS 4	25	S	30	M 42x2	4	Rd. 54 x 4	300,0	3,5	-25	85
RKL 25 HS 5	25	S	30	M 42x2	5	Rd. 60 x 3	160,0	4,0	-40	100
RKL 32 HS 6	31	S	38	M 52x2	6	Rd. 79 x 4	420,0	2,5	-25	85

DN = nimiläbimõõt, nimilaius – SF gek. = turvafaktor, ühendatud

Lisatarvikud

SK ZUB GEHAEUSE	Tolmukaitsekorpus
RKL ZUBS	Kork



Varuosad

RKL STUETZRING	Toruühenduse tugirõngas
RKL ORING	O-rõngas
RKL DICHTUNG	Tihendseib