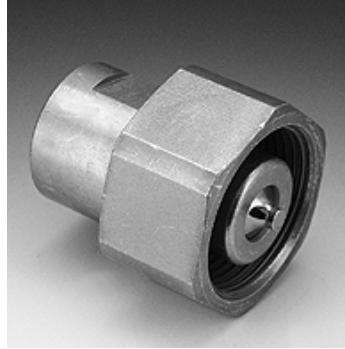


Omadused

Rakendusvaldkond	Tavakasutus, nt tööstuses, masinaehituses, agraartehtnikas jne.
Ühendus 1	M-keere sise, silindriline
Tihenditüüp 1	A-, B- ja vajadusel E-kujuga sissekeeratavatele liidestele
Jääksurve:	Jääkrõhu all on võimalik ühendada
ühildatav	Aeroquip
Materjal	Teras
Pinnatöötlus	galvaniseeritud



Kirjeldus

Keeratavad kiirühendused peavad vastu suurtele rõhkudele ja rõhuimpulssidele.

Tellimisinfo

Teised rõhu- ja temperatuuriväärtused järelpärimisel.

Lisateave

Tugeva konstruktsiooni tõttu on need mõeldud kasutamiseks rasketes tingimustes.

Artikkel

Märgistus	DN*	Ühendusniit	Ühenduskeere	Töörõhk (bar)	Mineraalõli temperatuur min. (°C)	Mineraalõli temperatuur max. (°C)	SF gek.*
SKL 13 IM AE	12	M 22x1,5	Rd. 35 x 2	350,0	-30	100	4
SKL 16 IM AE	16	M 26x1,5	Rd. 42 x 2	350,0	-30	100	-
SKL 20 IM AE	19	M 30x1,5	Rd. 54 x 3	350,0	-30	100	4
SKL 25 IM AE	25	M 38x1,5	Rd. 64 x 3	350,0	-40	150	-

DN = nimiläbimõõt, nimilaius – SF gek. = turvafaktor, ühendatud

Lisatarvikud

SKL ZUBS AE SKL..AE tolmuaitse