

MVE MG

Manomeetri liitmik

HANSA FLEX

Omadused

Ühendus 1 BSP-sisekeere, silindriline

Tihenditüüp 1 Tihendirõngas

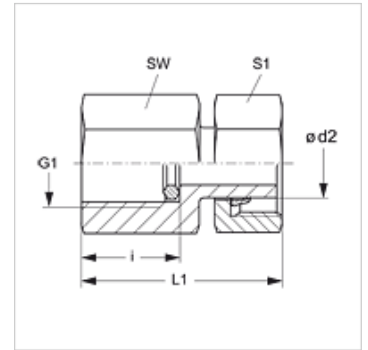
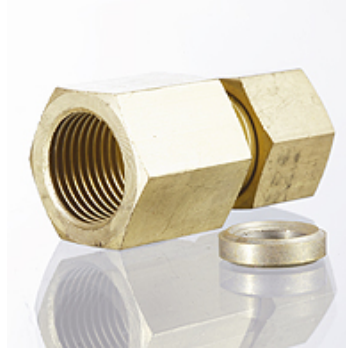
Ühendus 2 M-keere mutter

Tihenditüüp 2 Lõikurrõngaga toruliitmik

Tüüp Manomeetri liitmik

Komplektis tihendirõngaga

Materjal Messing



Vihje

Viiteid monteerimise, paigaldamise, survetugevuse ja lubatud töötemperatuuride kohta leiate toruühenduste tehnilisest juhendist.

Artikkel

Märgistus	Ehitusseeria	Ø d2 (mm)	Töörõhk bar	G1	i (mm)	L1 (mm)	SW (mm)	S1
MVE NW 04 L MG	L	6	PN 400	G 1/4" -19	14,5	38,0	19	14
MVE NW 08 L MG	L	10	PN 400	G 1/4" -19	14,5	39,5	19	19
MVE NW 10 L MG	L	12	PN 400	G 1/4" -19	14,5	40,5	19	22

Ehitusseeria: LL = väga kerge L = kerge S = raske – PN = nimirõhk PB = maks. tööõhk – Ø = toru välisläbimõõt

Toote variandid

MVE Manomeetri liitmik, Teras

MVE VA Manomeeter-krükinnitus, Roostevaba teras

Varuosad

DKI Tihendirõngas sisekeermele