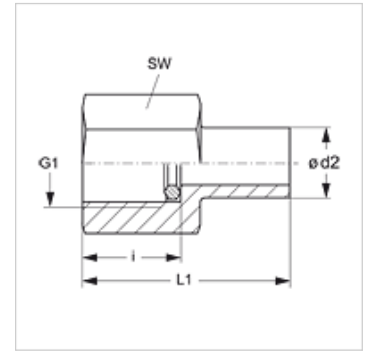
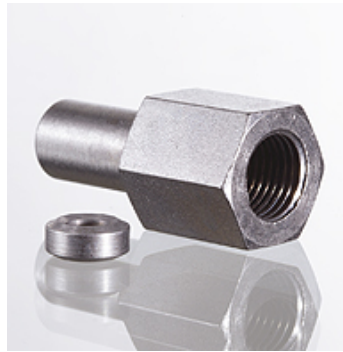


### Omadused

<b>Ühendus 1</b>	BSP-sisekeere, silindriline
<b>Tihenditüüp 1</b>	Tihendirõngas
<b>Ühendus 2</b>	Toruliihmik ei ole eelpaigaldatud
<b>Tihenditüüp 2</b>	Lõikurrõngaga toruliihmik
<b>Tüüp</b>	Manomeetri liitmik
<b>Komplektis</b>	tihendirõngaga (liitmik ilma mutri ja lõikurrõngaga)
<b>Materjal</b>	Teras
<b>Pinnatöötlus</b>	galvaniseeritud



### Vihje

Viiteid monteerimise, paigaldamise, survetugevuse ja lubatud töötemperatuuride kohta leiate toruühenduste tehnilisest juhendist.

### Artikkel

Märgistus	Ehitusseeria	Ø d2 (mm)	Töörõhk bar	G1	i (mm)	L1 (mm)	SW (mm)
XMVE NW 04 L	L	6	PN 400	G 1/4" -19	14,5	38,0	19
XMVE NW 06 L	L	8	PN 400	G 1/4" -19	14,5	38,0	19
XMVE NW 08 L	L	10	PN 400	G 1/4" -19	14,5	39,5	19
XMVE NW 10 L	L	12	PN 400	G 1/4" -19	14,5	40,5	19
XMVE NW 03 S	S	6	PN 630	G 1/2" -14	20,0	45,0	27
XMVE NW 04 S	S	8	PN 630	G 1/2" -14	20,0	45,0	27
XMVE NW 06 S	S	10	PN 630	G 1/2" -14	20,0	47,0	27
XMVE NW 08 S	S	12	PN 630	G 1/2" -14	20,0	47,5	27

Ehitusseeria: LL = väga kerge L = kerge S = raske – PN = nimirõhk PB = maks. töörõhk – Ø = toru välisläbimõõt

### Toote variandid

<b>XMVE VA</b>	Manomeeter-kravikinnitus, Roostevaba teras
<b>MVE</b>	Manomeetri liitmik, Teras

### Varuosad

<b>DKI</b>	Tihendirõngas sisekeermele
------------	----------------------------