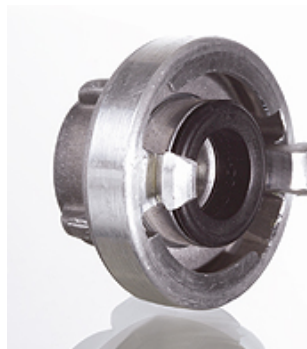


### Omadused

|               |                                      |
|---------------|--------------------------------------|
| Ühendus 1     | BSP-sisekeere, silindriline          |
| Tihenditüüp 1 | Lametihend                           |
| Ühendus 2     | Haakeühendus                         |
| Tüüp          | Sisekeermega fiksaator               |
| Tihenditüüp 2 | erikujuga nitrilkummist tihend, must |
| Materjal      | Alumiinium                           |



### Artikkel

| Märgistus             | Ühendusniit  | Kandetoe serv (mm) | Storzi nimisuurus Ø |
|-----------------------|--------------|--------------------|---------------------|
| FK KG 31 IR 13 D AL   | G 1/2" -14   | 31                 | 25-D                |
| FK KG 31 IR 20 D AL   | G 3/4" -14   | 31                 | 25-D                |
| FK KG 31 IR 25 D AL   | G 1" -11     | 31                 | 25-D                |
| FK KG 31 IR 32 D AL   | G 1.1/4" -11 | 31                 | 25-D                |
| FK KG 44 IR 25 AL     | G 1" -11     | 44                 | 32                  |
| FK KG 44 IR 32 AL     | G 1.1/4" -11 | 44                 | 32                  |
| FK KG 52 IR 25 AL     | G 1" -11     | 52                 | 38                  |
| FK KG 52 IR 32 AL     | G 1.1/4" -11 | 52                 | 38                  |
| FK KG 52 IR 40 AL     | G 1.1/2" -11 | 52                 | 38                  |
| FK KG 52 IR 50 AL     | G 2" -11     | 52                 | 38                  |
| FK KG 66 IR 20 C AL   | G 3/4" -14   | 66                 | 52-C                |
| FK KG 66 IR 25 C AL   | G 1" -11     | 66                 | 52-C                |
| FK KG 66 IR 32 C AL   | G 1.1/4" -11 | 66                 | 52-C                |
| FK KG 66 IR 40 C AL   | G 1.1/2" -11 | 66                 | 52-C                |
| FK KG 66 IR 50 C AL   | G 2" -11     | 66                 | 52-C                |
| FK KG 66 IR 65 C AL   | G 2.1/2" -11 | 66                 | 52-C                |
| FK KG 81 IR 40 AL     | G 1.1/2" -11 | 81                 | 65                  |
| FK KG 81 IR 50 AL     | G 2" -11     | 81                 | 65                  |
| FK KG 81 IR 65 AL     | G 2.1/2" -11 | 81                 | 65                  |
| FK KG 81 IR 75 AL     | G 3" -11     | 81                 | 65                  |
| FK KG 89 IR 50 B AL   | G 2" -11     | 89                 | 75-B                |
| FK KG 89 IR 65 B AL   | G 2.1/2" -11 | 89                 | 75-B                |
| FK KG 89 IR 75 B AL   | G 3" -11     | 89                 | 75-B                |
| FK KG 105 IR 75 AL    | G 3" -11     | 105                | 90                  |
| FK KG 115 IR 100 AL   | G 4" -11     | 115                | 100                 |
| FK KG 133 IR 75 A AL  | G 3" -11     | 133                | 110-A               |
| FK KG 133 IR 100 A AL | G 4" -11     | 133                | 110-A               |
| FK KG 133 IR 110 A AL | G 4.1/2" -11 | 133                | 110-A               |
| FK KG 133 IR 125 A AL | G 5" -11     | 133                | 110-A               |
| FK KG 148 IR 125 AL   | G 5" -11     | 148                | 125                 |
| FK KG 160 IR 150 AL   | G 6" -11     | 160                | 150                 |
| FK KG 188 IR 175 AL   | G 7" -11     | 188                | 165                 |
| FK KG 220 IR 200 AL   | G 8" -11     | 220                | 205                 |
| FK KG 278 IR 250 AL   | G 10" -11    | 278                | 250                 |

### Toote variandid

FK KG IR MG Tuletõrjeühenduse kinnitusühendus, Messing

### Varuosad

|           |                                 |
|-----------|---------------------------------|
| FLD R N   | Tuletõrjeühenduse lametihend    |
| FLD R N W | Tuletõrjeühenduse lametihend    |
| FLD R T   | Tuletõrjeühenduse lametihend    |
| DSD KG N  | Tuletõrjeühenduse suruimitihend |
| DSD KG S  | Suruimitihend, tuletõrjeühendus |
| DSD KG V  | Suruimitihend, tuletõrjeühendus |