

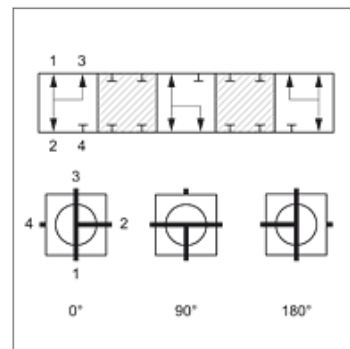
# 4 BKR T

4-haruline kuulkraan

**HANSA FLEX**

## Omadused

Ühendus 1 - 4	BSP-sisekeere, silindriline
Tihenditüüp 1 - 4	A-, B- ja vajadusel E-kujuga sissekeeratavatele liidestele
Puurimine	T-kujuline
Lülitustee	0°; 90°; 180°
Temperatuur min.	-10 °C
Temperatuur max.	80 °C
Materjal	Terasest kere, kuul ja käiguvahetusvõll POM-kuultihend NBR O-rõngas
Pinnatöötlus	pruuniks tehtud



## Vihje

Palun järgige kuulkraanide kasutusjuhendit.

Palun järgige ühenduselementidele lubatud rõhuandmeid.

## Artikkel

Märgistus	DN*	Ühendusniit	Ülekate	LW (mm)	Töörõhk bar	SW (mm)	SF*
4 BKR 04 T	4	G 1/8" -28	positiivne (suletud)	5,0	PN 500	12	1,5
4 BKR 06 T	6	G 1/4 tolli - 19	positiivne (suletud)	6,0	PN 500	12	1,5
4 BKR 10 T	10	G 3/8" -19	positiivne (suletud)	9,0	PN 500	14	1,5
4 BKR 13 T	12	G 1/2" -14	positiivne (suletud)	12,5	PN 400	14	1,5
4 BKR 20 T	19	G 3/4" -14	positiivne (suletud)	19,0	PN 400	17	1,5
4 BKR 25 T	25	G 1" -11	positiivne (suletud)	24,0	PN 350	17	1,5
4 BKR 32 T	31	G 1.1/4" -11	positiivne (suletud)	24,0	PN 350	17	1,5
4 BKR 40 T	38	G 1.1/2" -11	positiivne (suletud)	36,0	PN 63	22	1,5

DN = nimiläbimõõt, nimilaius - LW = valgusvoo laius - PN = nimirõhk PB = maks. töörõhk - SW = võtme suurus - SF = turvafaktor

## Varuosad

BK ANSCHLAG	Kuulkraani vaheseibid
BK GEKR GRIFF SW	Kuulkraani käepide (köver)