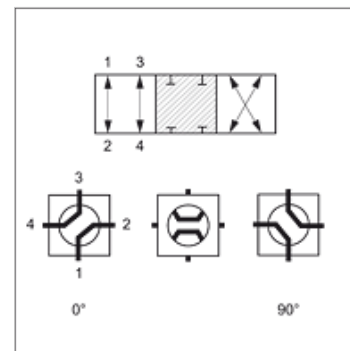


# 4 BKR X

## 4-haruline kuulkraan

### Omadused

<b>Ühendus 1 - 4</b>	BSP-sisekeere, silindriline
<b>Tihenditüüp 1 - 4</b>	A-, B- ja vajadusel E-kujuga sissekeeratavate liidestele
<b>Puurimine</b>	X-kujuline
<b>Lülitustee</b>	0°; 90°
<b>Temperatuur min.</b>	-10 °C
<b>Temperatuur max.</b>	80 °C
<b>Materjal</b>	Terasest kere, kuul ja käiguvahetusvõll POM-kuultihend NBR O-rõngas
<b>Pinnatöötlus</b>	pruuniks tehtud



### Vihje

Palun järgige kuulkraanide kasutusjuhendit.  
Palun järgige ühenduselementidele lubatud rõhuandmeid.

### Artikkel

Märgistus	DN*	Ühendusniit	Ülekate	LW (mm)	Töörõhk bar	SW (mm)	SF*
4 BKR 04 X	4	G 1/8" -28	positiivne (suletud)	5,0	PN 500	12	1,5
4 BKR 06 X	6	G 1/4 tolli - 19	positiivne (suletud)	5,0	PN 500	12	1,5
4 BKR 10 X	10	G 3/8" -19	positiivne (suletud)	7,5	PN 500	14	1,5
4 BKR 13 X	12	G 1/2" -14	positiivne (suletud)	11,5	PN 400	14	1,5
4 BKR 20 X	19	G 3/4" -14	positiivne (suletud)	18,0	PN 400	17	1,5
4 BKR 25 X	25	G 1" -11	positiivne (suletud)	22,0	PN 350	17	1,5
4 BKR 32 X	31	G 1.1/4" -11	positiivne (suletud)	22,0	PN 350	17	1,5
4 BKR 40 X	38	G 1.1/2" -11	positiivne (suletud)	33,0	PN 63	22	1,5

DN = nimiläbimõõt, nimilaius - LW = valgusvoo laius - PN = nimirõhk PB = maks. töörõhk - SW = võtme suurus - SF = turvafaktor

### Varuosad

<b>BK ANSCHLAG</b>	Kuulkraani vaheseibid
<b>BK GEKR GRIFF SW</b>	Kuulkraani käepide (köver)