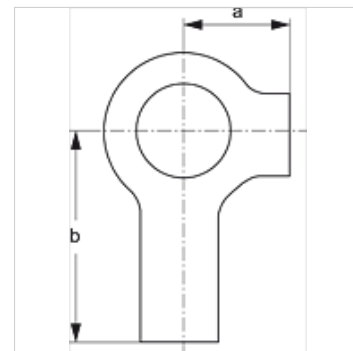


### Omadused

<b>Tüüp</b>	üksiktoruklambritele
<b>Ehitusseeria</b>	Kerge
<b>Tavaline</b>	DIN 3015
<b>Materjal</b>	Teras
<b>Pinnatöötlus</b>	galvaniseeritud



### Kirjeldus

kõigile klemmi suurustele kerges ehitusseerias ja topelttoruklemmidele.

### Artikkel

Märgistus	a (mm)	b (mm)
SRS SI S	9	18

### on järgnevate toodete täiendav element

A 1-6	Grupi A 1-6 koostamine
A 0	Grupi A 0 koostamine