

# SRS SMD

Kandesiini mutter, topelttoruklamber

**HANSA FLEX**

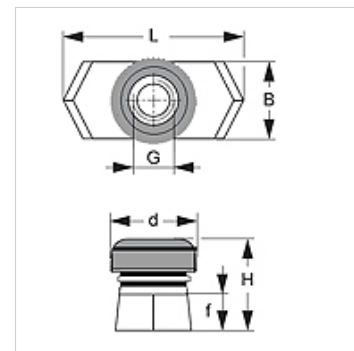
## Omadused

**Tüüp** topelttoruklambritele

**Tavaline** DIN 3015-3

**Materjal** Teras ja kumm

**Pinnatöötlus** galvaniseeritud



## Artikkel

Märgistus	Klambri suurus	B (mm)	d (mm)	f (mm)	G	H (mm)	L (mm)
SRS SM D	2 - 5	10,4	14	5	M 8	13,0	25,4

## Toote variandid

**SRS SMD V4** Kandesiini mutter, topelttoruklamber, Roostevaba teras 1.4571

## on järgnevate toodete täiendav element

**B** B-grupi koostamine