

SRS TS 40

Kandesiin, üksiktoruklamber

HANSA FLEX

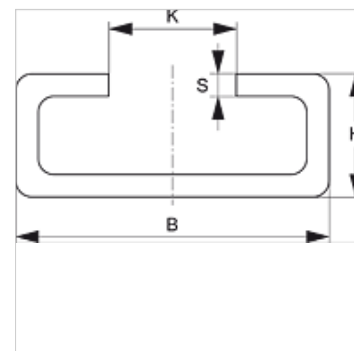
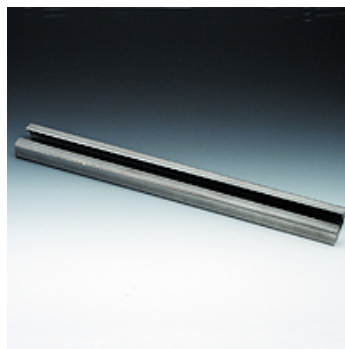
Omadused

Tüüp üksiktoruklambritele

Ehitusseeria Raske

Tavaline DIN 3015-2

Materjal Teras (toorik)



Kirjeldus

Klemmi suurustele 1–4, raske ehitusseeria.

Artikkel

Märgistus	B (mm)	H (mm)	K (mm)	S (mm)	Pikkus (m)
SRS TS 40-1	40	22	12,5	5	1,00
SRS TS 40-2	40	22	12,5	5	2,00

Toote variandid

SRS TS 40 VZ Kandesiin, üksiktoruklamber, galvaniseeritud

SRS TS 40 V4 Kandesiin, üksiktoruklamber, Roostevaba teras 1.4571

on järgnevate toodete täiendav element

C B-grupi koostamine