

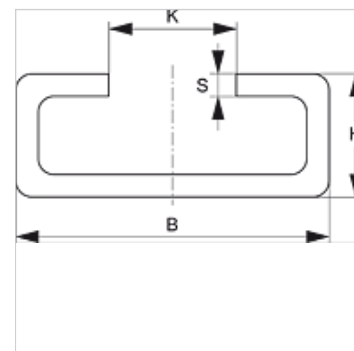
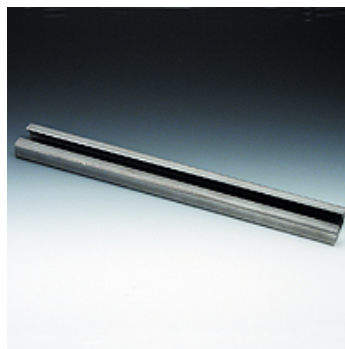
SRS TS 40 V4

Kandesiin, üksiktoruklamber

HANSA FLEX

Omadused

Tüüp	üksiktoruklambritele
Ehitusseeria	Raske
Tavaline	DIN 3015-2
Materjal	Roostevaba teras 1.4571



Kirjeldus

Klemmi suurustele 1–4, raske ehitusseeria.

Artikkel

Märgistus	B (mm)	H (mm)	K (mm)	S (mm)	Pikkus (m)
SRS TS 40-1 V4	40	22	12,5	5	1,00
SRS TS 40-2 V4	40	22	12,5	5	2,00

Toote variandid

SRS TS 40	Kandesiin, üksiktoruklamber, Teras (toorik)
SRS TS 40 VZ	Kandesiin, üksiktoruklamber, galvaniseeritud