

SRS TS 40 VZ

Kandesiin, üksiktoruklamber

HANSA FLEX

Omadused

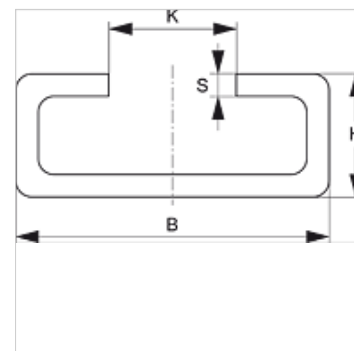
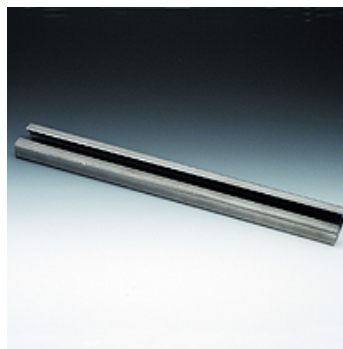
Tüüp üksiktoruklambritele

Ehitusseeria Raske

Tavaline DIN 3015

Materjal Teras

Pinnatöötlus galvaniseeritud



Kirjeldus

Klemmi suurustele 1–4, raske ehitusseeria.

Artikkel

Märgistus	B (mm)	H (mm)	K (mm)	S (mm)	Pikkus (m)
SRS TS 40-1 VZ	40	22	12,5	5	1,00
SRS TS 40-2 VZ	40	22	12,5	5	2,00

Toote variandid

SRS TS 40 Kandesiin, üksiktoruklamber, Teras (toorik)

SRS TS 40 V4 Kandesiin, üksiktoruklamber, Roostevaba teras 1.4571