

# K 42-05 - K 42-120

Sissekeeratav ühendus

**HANSA FLEX**

## Omadused

Ühendus 1 Meetriline väliskeere, silindriline

Tihenditüüp 1 Tõukur

Ühendus 2 M-keere välis, silindriline

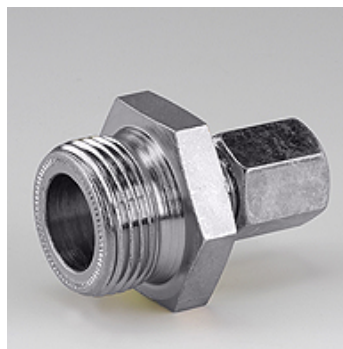
Tihenditüüp 2 24° sisekoonus

Ehitustüüp Sirge

Komplektis umbmutri ja löikekettaga

Materjal Teras

Pinnatöötlus galvaniseeritud



## Artikkel

Märgistus	Ø d2 (mm)	G1	i (mm)	L1 (mm)	SW (mm)	S1
K 42-05	6	M 22 x 1,5	12	36	27	14
K 42-13	8	M 22 x 1,5	12	36	27	17
K 42-21	10	M 22 x 1,5	12	37	27	19
K 42-105	12	M 22 x 1,5	12	37	27	22
K 42-107	6	M 16 x 1,5	12	36	22	14
K 42-109	8	M 16 x 1,5	12	36	22	17
K 42-120	10	M 16 x 1,5	12	37	22	19

SW = võtme suurus

## Toote variandid

K 420-31 - K 420-88 Sissekeeratav liitmik, Teras