

# K 420-09 - K 420-69

Sissekeeratav liitmik

**HANSA FLEX**

## Omadused

**Ühendus 1** Meetriline väliskeere, silindriline

**Tihenditüüp 1** Tõukur

**Ühendus 2** BSP-väliskeere, silindriline

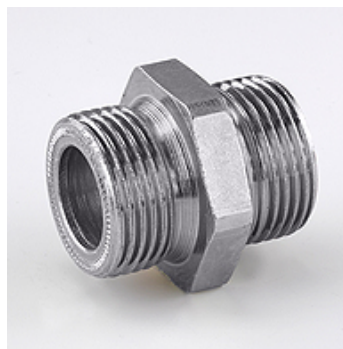
**Tihenditüüp 2** Tõukur

**Tüüp** Ühendusliitmik

**Ehitustüüp** Sirge

**Materjal** Teras

**Pinnatöötlus** galvaniseeritud



## Artikkel

Märgistus	G1	G2	i1 (mm)	i2 (mm)	L1 (mm)	SW (mm)
K 420-10	M 22 x 1,5	G 1/2" -14	12	12	30	27
K 420-69	M 22 x 1,5	G 1/2" -14	12	8	26	27

SW = võtme suurus

## Toote variandid

**K 42-37 - K 42-61** Sissekeeratav ühendus, umbnutri, löikeketta, surverõnga ja rõngastihendiga.