

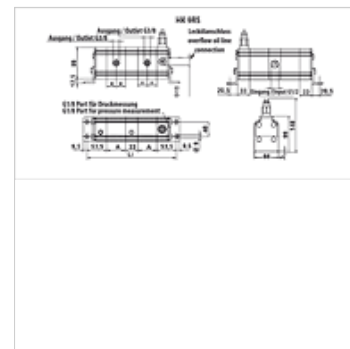
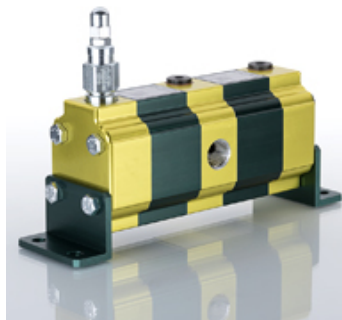
HK 9RS 02 BG1

Hammasratastega koguste jagaja suurus 1 9RS 2-kordne

HANSA FLEX

Omadused

Rakendamine	tsentraalse faasikorrektorventiiliga väline lekkeõli äravool Adjustment range DBV: 70-210 bar
Rotational speed range	1200 - 2700 U/min
Pressure difference	max 30 bar (seksioonide vahel)
Soovitatav pöördearv	1800–2000 pööret minutis



Vihje

Enne seadmes kasutamist tuleks hammasratastega koguste jagaja esmalt ilma koormuseta sisse töötada.

Kirjeldus

Need koguste jagajad varustavad ainult ühe pumbaga kahte eraldiseisvat hüdraulikasüsteemi

Jagamisviga u 3%

kõikide seksioonide jaoks on määratud sama surve

Ventiile on võimalik reguleerida rõhuvahemikus 70–210 bar, võimalik on tellida ka mõne muu rõhuastmega ventiile

Võimalik on ümberehitus sisemiseks lekkeõli äravoolu võimaldamiseks – selleks tuleb T-ühenduses asuv

silindrikruvi eemaldada ja see pimekorgiga G1/2" sulgeda (enne ümberehituse teostamist on soovitatav asjatundjaga konsulteerida!)

Hammasratastega koguste jagaja paigaldamine: $q_i = Q/z * 1000/n$

q_i = veeväljasurve/seksioon [cm³]; Q = kogu sisendmahuvool [l/min]; z = seksioonide arv; n = pöörde arv [U/min]

Artikkel

Märgistus	Sisenemismahud seksioonide kaupa (cc)	p1 max. (bar)	p2 max. (bar)	Läbivool elemendi kohta min. (L/min)	Läbivool elemendi kohta max. (L/min)	Läbivool elemendi kohta (L/min)	A (mm)	Li (mm)	Kaal (kg)
HK 9RS 02 D 18	1,70	220	270	2,00	9,50	4,00	44	228	2,20
HK 9RS 02 D 20	2,20	220	270	2,50	13,00	5,00	46	232	2,25
HK 9RS 02 D 21	2,60	220	270	3,00	16,00	6,00	48	236	2,35
HK 9RS 02 D 23	3,20	220	270	3,50	19,00	7,00	50	240	2,45
HK 9RS 02 D 25	3,80	200	240	4,50	22,50	8,00	52	244	2,55

p1: maksimaalne töö rõhk – p2: maksimaalne tipp rõhk