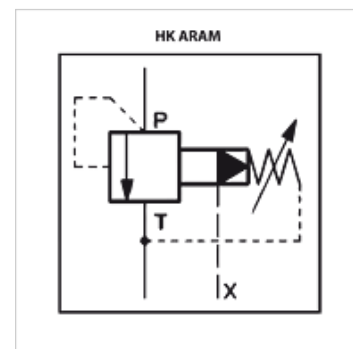


Omadused

Rakendamine eeljuhitud
summutuskolviga

Töörõhk max 350 baari



Vihje

Ventiilid tuleb paigaldada kasutuseesmärgi kohaselt

X – ühendus valikulise kaugjuhtimise jaoks, tavaolekus suletud

Artikkel

Märgistus	Surveala bar	Q max. (L/min)	A (mm)	B (mm)	Ühendus P	Ühendus T	Ühendus X	Kaal (kg)
HK ARAM 20 100	6 - 100	350	126	139	G 3/4"	G 1"	G 1/4"	3,9
HK ARAM 20 210	7 - 210	350	126	139	G 3/4"	G 1"	G 1/4"	3,9
HK ARAM 20 350	8 - 350	350	126	139	G 3/4"	G 1"	G 1/4"	3,9