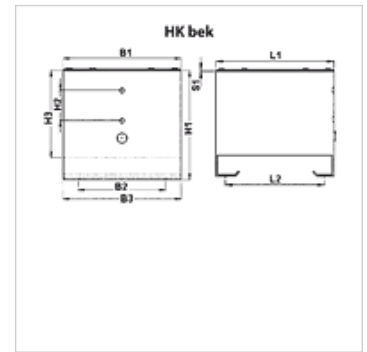
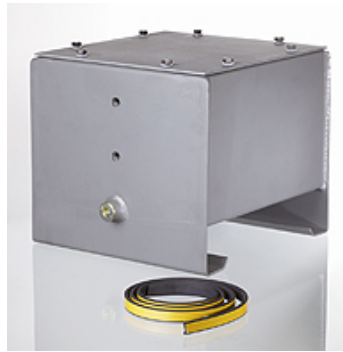


### Omadused

<b>Rakendamine</b>	puhastusavata, tihendiga
<b>Materjal</b>	Teras Tihend: NBR



### Vihje

Väljalaskekruvi G1/2" kuni HKBEK60 / G1" alates HKBEK75

### Kirjeldus

Kvaliteetterasest mahuti, liivapritsiga töödeldud, seest ja väljast esmaklassilise tsinkpulbervärviga krunditud, mis on vastupidav mineraalõlipõhiste hüdraulikaõlide suhtes. Kõiki mahuteid kontrollitakse 100% lekkekindluse osas.

### Artikkel

Märgistus	kasutusmaht V [l] (L)	B1 (mm)	H1 (mm)	L1 (mm)	B2 (mm)	L2 (mm)	H2 (mm)	B3 (mm)	H3 (mm)	S1 (mm)	Kaal (kg)
HK BEK 12	16	298	275	310	220	260	76	310	220	4	17
HK BEK 20	26	298	325	400	220	350	76	310	270	4	23
HK BEK 35	40	298	400	470	220	420	76	310	345	5	30
HK BEK 50	58	388	420	500	310	450	76	400	365	5	39
HK BEK 60	69	388	445	550	310	500	76	400	390	5	43
HK BEK 75	85	388	530	550	310	500	127	400	475	5	46
HK BEK 100	109	388	530	700	310	650	127	400	475	6	57
HK BEK 150	175	488	620	750	410	700	127	500	565	6	77
HK BEK 225	267	588	650	900	510	850	127	600	595	8	110
HK BEK 300	339	688	700	900	610	850	127	700	645	8	127