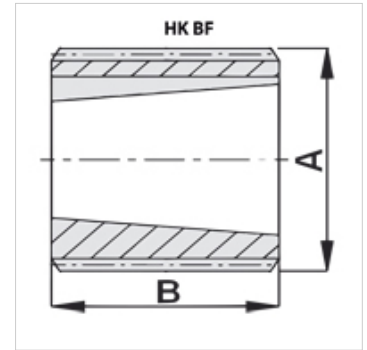


## Omadused

**Kasutamine** hammasrataspumpe/välimistele laagritele



## Kirjeldus

kasutamiseks välimistes laagrites ja koonusvõllajamites

## Artikkel

Märgistus	Pumbale	Hammaste arv	Koonus	A (mm)	B (mm)	Kaal (kg)
HK BF 2T	BG 2 Euroopa standard	14	1:8	24,5	22,5	0,03
HK BF 2T Z 15	BG 2 Euroopa standard	15	1:8	27,5	22,0	0,06
HK BF 3	BG 3 Euroopa standard	18	1:8	34,5	26,0	0,10

BG2 / BG3 – Euroopa standardpump

## on järgnevate toodete lisatarvikud

HK SU 2	Välimine laager
HK SU 3	Välimine laager
HK ML32	PTO shaft gearboxes
HK ML52	PTO shaft gearboxes