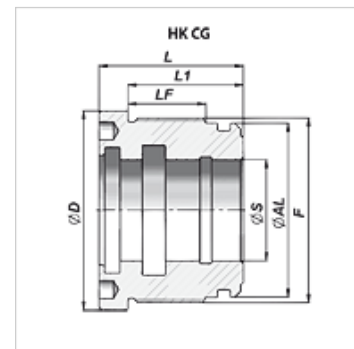
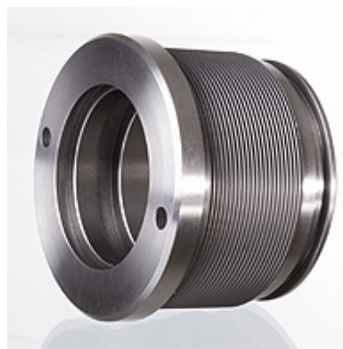


### Omadused

**Materjal** Valuteras UNI 5007-G26  
Alumiiniumi läbimõõt S = 16 mm mudelile HKCG



### Artikkel

| Märgistus        | Ø A (mm) | Ø D (mm) | Ø S (mm) | F          | L (mm) | LF (mm) | L1 (mm) | Kaal (kg) | sobiv tihendikomplekt |
|------------------|----------|----------|----------|------------|--------|---------|---------|-----------|-----------------------|
| HK CG 035 025 16 | 25       | 35       | 16       | M 28 x 1,5 | 30     | 12      | -       | 0,04      | On request            |
| HK CG 040 030 16 | 30       | 40       | 16       | M 34 x 1,5 | 33     | 15      | 27      | 0,17      | HK GKG0 030 016       |
| HK CG 042 032 16 | 32       | 40       | 16       | M 36 x 1,5 | 33     | 15      | 27      | 0,18      | HK GKG0 032 016       |
| HK CG 042 032 20 | 32       | 42       | 20       | M 36 x 1,5 | 33     | 15      | 27      | 0,17      | HK GKG0 032 020       |
| HK CG 045 035 20 | 35       | 44       | 20       | M 39 x 1,5 | 40     | 19      | 32      | 0,19      | HK GKG0 035 020       |
| HK CG 045 035 22 | 35       | 44       | 22       | M 39 x 1,5 | 40     | 19      | 32      | 0,17      | HK GKG0 035 022       |
| HK CG 050 040 20 | 40       | 49       | 20       | M 44 x 1,5 | 40     | 19      | 32      | 0,28      | HK GKG0 040 020       |
| HK CG 050 040 22 | 40       | 49       | 22       | M 44 x 1,5 | 40     | 19      | 32      | 0,26      | HK GKG0 040 022       |
| HK CG 050 040 25 | 40       | 49       | 25       | M 44 x 1,5 | 40     | 19      | 32      | 0,23      | HK GKG0 040 025       |
| HK CG 050 040 28 | 40       | 49       | 28       | M 44 x 1,5 | 40     | 19      | 32      | 0,20      | On request            |
| HK CG 055 045 22 | 45       | 54       | 22       | M 49 x 1,5 | 40     | 19      | 32      | 0,36      | HK GKG0 045 022       |
| HK CG 055 045 25 | 45       | 54       | 25       | M 49 x 1,5 | 40     | 19      | 32      | 0,33      | HK GKG0 045 025       |
| HK CG 060 050 20 | 50       | 59       | 20       | M 54 x 1,5 | 43     | 22      | 35      | 0,53      | HK GKG0 050 020       |
| HK CG 060 050 25 | 50       | 59       | 25       | M 54 x 1,5 | 43     | 22      | 35      | 0,46      | HK GKG0 050 025       |
| HK CG 060 050 28 | 50       | 59       | 28       | M 54 x 1,5 | 43     | 22      | 35      | 0,45      | On request            |
| HK CG 060 050 30 | 50       | 59       | 30       | M 54 x 1,5 | 43     | 22      | 35      | 0,39      | HK GKG0 050 030       |
| HK CG 060 050 32 | 50       | 59       | 32       | M 54 x 1,5 | 43     | 22      | 35      | 0,40      | On request            |
| HK CG 060 050 35 | 50       | 59       | 35       | M 54 x 1,5 | 38     | 17      | 30      | 0,29      | HK GKG0 050 035       |
| HK CG 060 051 35 | 50       | 59       | 35       | M 54 x 1,5 | 43     | 22      | 35      | 0,30      | On request            |
| HK CG 065 055 25 | 55       | 64       | 25       | M 60 x 1,5 | 43     | 21      | 35      | 0,68      | HK GKG0 055 025       |
| HK CG 065 055 30 | 55       | 64       | 30       | M 60 x 1,5 | 43     | 21      | 35      | 0,54      | HK GKG0 055 030       |
| HK CG 065 055 35 | 55       | 64       | 35       | M 60 x 1,5 | 43     | 21      | 35      | 0,45      | HK GKG0 055 035       |
| HK CG 070 060 25 | 60       | 69       | 25       | M 64 x 1,5 | 50     | 27      | 40      | 0,95      | HK GKG0 060 025       |
| HK CG 070 060 30 | 60       | 69       | 30       | M 64 x 1,5 | 50     | 27      | 40      | 0,80      | HK GKG0 060 030       |
| HK CG 070 060 35 | 60       | 69       | 35       | M 64 x 1,5 | 50     | 27      | 40      | 0,70      | HK GKG0 060 035       |
| HK CG 070 060 40 | 60       | 69       | 40       | M 64 x 1,5 | 50     | 27      | 40      | 0,60      | HK GKG0 060 040       |
| HK CG 070 060 45 | 60       | 69       | 45       | M 64 x 1,5 | 50     | 27      | 40      | 0,48      | On request            |
| HK CG 073 063 30 | 63       | 73       | 30       | M 68 x 1,5 | 50     | 25      | 40      | 1,08      | HK GKG0 063 030       |
| HK CG 073 063 32 | 63       | 73       | 32       | M 68 x 1,5 | 50     | 25      | 40      | 0,90      | On request            |
| HK CG 073 063 35 | 63       | 73       | 35       | M 68 x 1,5 | 50     | 25      | 40      | 0,98      | HK GKG0 063 035       |
| HK CG 073 063 36 | 63       | 73       | 36       | M 68 x 1,5 | 50     | 25      | 40      | 0,80      | On request            |
| HK CG 073 063 40 | 63       | 73       | 40       | M 68 x 1,5 | 50     | 25      | 40      | 0,62      | HK GKG0 063 040       |
| HK CG 073 063 45 | 63       | 73       | 45       | M 68 x 1,5 | 50     | 25      | 40      | 0,62      | On request            |
| HK CG 075 065 30 | 65       | 74       | 30       | M 69 x 1,5 | 50     | 25      | 40      | 1,25      | HK GKG0 065 030       |
| HK CG 075 065 35 | 65       | 74       | 35       | M 69 x 1,5 | 50     | 25      | 40      | 1,11      | HK GKG0 065 035       |
| HK CG 075 065 40 | 65       | 74       | 40       | M 69 x 1,5 | 50     | 25      | 40      | 0,98      | HK GKG0 065 040       |
| HK CG 075 065 45 | 65       | 74       | 45       | M 69 x 1,5 | 50     | 25      | 40      | 0,72      | HK GKG0 065 045       |
| HK CG 080 070 25 | 70       | 79       | 25       | M 74 x 1,5 | 50     | 27      | 40      | 1,30      | HK GKG0 070 025       |
| HK CG 080 070 30 | 70       | 79       | 30       | M 74 x 1,5 | 50     | 27      | 40      | 1,17      | HK GKG0 070 030       |
| HK CG 080 070 35 | 70       | 79       | 35       | M 74 x 1,5 | 50     | 27      | 40      | 1,06      | HK GKG0 070 035       |
| HK CG 080 070 40 | 70       | 79       | 40       | M 74 x 1,5 | 50     | 27      | 40      | 0,94      | HK GKG0 070 040       |
| HK CG 080 070 45 | 70       | 79       | 45       | M 74 x 1,5 | 50     | 27      | 40      | 0,76      | HK GKG0 070 045       |
| HK CG 080 070 50 | 70       | 79       | 50       | M 74 x 1,5 | 50     | 27      | 40      | 0,66      | HK GKG0 070 050       |
| HK CG 090 075 30 | 75       | 89       | 30       | M 80 x 2   | 60     | 33      | 50      | 1,72      | HK GKG0 075 030       |
| HK CG 090 075 35 | 75       | 89       | 35       | M 80 x 2   | 60     | 33      | 50      | 1,62      | HK GKG0 075 035       |
| HK CG 090 075 40 | 75       | 89       | 40       | M 80 x 2   | 60     | 33      | 50      | 1,46      | HK GKG0 075 040       |
| HK CG 090 075 45 | 75       | 89       | 45       | M 80 x 2   | 60     | 33      | 50      | 1,33      | HK GKG0 075 045       |
| HK CG 095 080 30 | 80       | 94       | 30       | M 85 x 2   | 60     | 33      | 50      | 2,25      | HK GKG0 080 030       |
| HK CG 095 080 35 | 80       | 94       | 35       | M 85 x 2   | 60     | 33      | 50      | 1,88      | HK GKG0 080 035       |
| HK CG 095 080 40 | 80       | 94       | 40       | M 85 x 2   | 60     | 33      | 50      | 1,73      | HK GKG0 080 040       |



### Artikkel

| Märgistus        | Ø A<br>(mm) | Ø D<br>(mm) | Ø S<br>(mm) | F         | L<br>(mm) | LF<br>(mm) | L1<br>(mm) | Kaal<br>(kg) | sobiv tihendikomplekt |
|------------------|-------------|-------------|-------------|-----------|-----------|------------|------------|--------------|-----------------------|
| HK CG 095 080 45 | 80          | 94          | 45          | M 85 x 2  | 60        | 33         | 50         | 1,58         | HK GKG0 080 045       |
| HK CG 095 080 50 | 80          | 94          | 50          | M 85 x 2  | 60        | 33         | 50         | 1,42         | HK GKG0 080 050       |
| HK CG 095 080 55 | 80          | 94          | 55          | M 85 x 2  | 60        | 33         | 50         | 1,40         | HK GKG0 080 055       |
| HK CG 095 080 60 | 80          | 94          | 60          | M 85 x 2  | 60        | 33         | 50         | 1,38         | HK GKG0 080 060       |
| HK CG 100 085 35 | 85          | 99          | 35          | M 90 x 2  | 60        | 33         | 50         | 2,15         | HK GKG0 085 035       |
| HK CG 100 085 40 | 85          | 99          | 40          | M 90 x 2  | 60        | 33         | 50         | 2,00         | HK GKG0 085 040       |
| HK CG 100 085 45 | 85          | 99          | 45          | M 90 x 2  | 60        | 33         | 50         | 1,85         | On request            |
| HK CG 100 085 50 | 85          | 99          | 50          | M 90 x 2  | 60        | 33         | 50         | 1,67         | HK GKG0 085 050       |
| HK CG 105 090 40 | 90          | 104         | 40          | M 95 x 2  | 60        | 33         | 50         | 2,31         | HK GKG0 090 040       |
| HK CG 105 090 45 | 90          | 104         | 45          | M 95 x 2  | 60        | 33         | 50         | 2,16         | HK GKG0 090 045       |
| HK CG 105 090 50 | 90          | 104         | 50          | M 95 x 2  | 60        | 33         | 50         | 1,99         | HK GKG0 090 050       |
| HK CG 105 090 60 | 90          | 104         | 60          | M 95 x 2  | 60        | 33         | 50         | 1,57         | HK GKG0 090 060       |
| HK CG 115 100 40 | 100         | 114         | 40          | M 105 x 2 | 82        | 51         | 70         | 4,14         | HK GKG0 100 040       |
| HK CG 115 100 45 | 100         | 114         | 45          | M 105 x 2 | 82        | 51         | 70         | 3,94         | HK GKG0 100 045       |
| HK CG 115 100 50 | 100         | 114         | 50          | M 105 x 2 | 82        | 51         | 70         | 3,71         | HK GKG0 100 050       |
| HK CG 115 100 55 | 100         | 114         | 55          | M 105 x 2 | 82        | 51         | 70         | 3,68         | HK GKG0 100 055       |
| HK CG 115 100 60 | 100         | 114         | 60          | M 105 x 2 | 82        | 51         | 70         | 3,13         | HK GKG0 100 060       |
| HK CG 115 100 70 | 100         | 114         | 70          | M 105 x 2 | 82        | 51         | 70         | 3,08         | HK GKG0 100 070       |
| HK CG 125 110 45 | 110         | 124         | 45          | M 115 x 2 | 72        | 41         | 60         | 4,60         | HK GKG0 110 045       |
| HK CG 125 110 50 | 110         | 124         | 50          | M 115 x 2 | 72        | 41         | 60         | 4,40         | HK GKG0 110 050       |
| HK CG 125 110 60 | 110         | 124         | 60          | M 115 x 2 | 82        | 51         | 70         | 4,90         | HK GKG0 110 060       |
| HK CG 125 110 70 | 110         | 124         | 70          | M 115 x 2 | 82        | 51         | 70         | 4,70         | HK GKG0 110 070       |
| HK CG 140 120 50 | 120         | 139         | 50          | M 125 x 2 | 82        | 49         | 70         | 6,37         | HK GKG0 120 050       |
| HK CG 140 120 60 | 120         | 139         | 60          | M 125 x 2 | 82        | 49         | 70         | 5,30         | HK GKG0 120 060       |
| HK CG 140 120 70 | 120         | 139         | 70          | M 125 x 2 | 82        | 49         | 70         | 4,57         | HK GKG0 120 070       |
| HK CG 145 125 60 | 125         | 144         | 60          | M 130 x 2 | 92        | 59         | 80         | 6,63         | HK GKG0 125 060       |
| HK CG 145 125 70 | 125         | 144         | 70          | M 130 x 2 | 92        | 59         | 80         | 5,83         | HK GKG0 125 070       |
| HK CG 145 125 90 | 125         | 144         | 90          | M 130 x 2 | 92        | 59         | 80         | 4,20         | On request            |
| HK CG 160 140 70 | 140         | 159         | 70          | M 145 x 2 | 92        | 59         | 80         | 9,12         | HK GKG0 140 070       |
| HK CG 160 140 80 | 140         | 159         | 80          | M 145 x 2 | 92        | 59         | 80         | 8,40         | HK GKG0 140 080       |
| HK CG 170 150 70 | 150         | 169         | 70          | M 155 x 2 | 102       | 69         | 90         | 10,58        | HK GKG0 150 070       |
| HK CG 170 150 80 | 150         | 169         | 80          | M 155 x 2 | 102       | 69         | 90         | 9,75         | HK GKG0 150 080       |
| HK CG 180 160 80 | 160         | 179         | 80          | M 165 x 2 | 102       | 69         | 90         | 13,10        | HK GKG0 160 080       |
| HK CG 180 160 90 | 160         | 179         | 90          | M 165 x 2 | 102       | 69         | 90         | 12,07        | HK GKG0 160 090       |

### Lisatarvikud

HK GKG Tihendikomplekt HKGKG