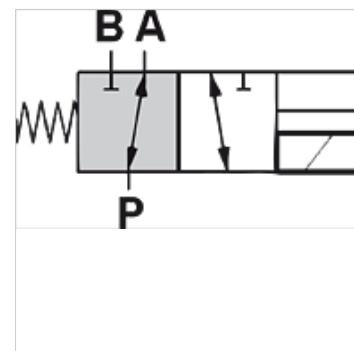


# HK DFE 3

## 3/2-magnetventiilid torusüsteemid

### Omadused

<b>Rakendamine</b>	avarii korral käsitsi rakenduse funktsioon Tihendid NBR
<b>Komplektis</b>	pooliga, ilma pistikuta
<b>Töö rõhk</b>	maks 315 baari ülevooluklapiga / maks 200 baari ilma ülevooluklapita



### Kirjeldus

Neid mitmekäigulisi ventile kasutatakse õli voolu ümberülitamiseks  
Magnetpoolid IP66

### Tellimisinfo

muid juhtpingeid saab tarnida soovi korral

### Artikkel

Märgistus	Q max. (L/min)	Juhtpinge	A (mm)	Ühendus A-B-P	Õlilekkeühendus	B (mm)	C (mm)	D (mm)	Rakendamine	Kaal (kg)
HK DFE 052 3AW 12DC	60	12 VDC	166,0	G 3/8"	-	42,0	80,0	68,0	ilma ülevooluklapita	1,6
HK DFE 052 3AW 24DC	60	24 VDC	166,0	G 3/8"	-	42,0	80,0	68,0	ilma ülevooluklapita	1,6
HK DFE 052 3AY 12DC	60	12 VDC	166,0	G 3/8"	G 1/4"	42,0	80,0	68,0	külgmise ülevooluklapiga	1,6
HK DFE 052 3AY 24DC	60	24 VDC	166,0	G 3/8"	G 1/4"	42,0	80,0	68,0	külgmise ülevooluklapiga	1,6
HK DFE 100 3AW 12DC	90	12 VDC	213,5	G 1/2"	-	46,5	121,0	74,0	ilma ülevooluklapita	2,9
HK DFE 100 3AW 24DC	90	24 VDC	213,5	G 1/2"	-	46,5	121,0	74,0	ilma ülevooluklapita	2,9
HK DFE 100 3AY 12DC	90	12 VDC	213,5	G 1/2"	G 1/4"	46,5	121,0	74,0	külgmise ülevooluklapiga	2,9
HK DFE 100 3AY 24DC	90	24 VDC	213,5	G 1/2"	G 1/4"	46,5	121,0	74,0	külgmise ülevooluklapiga	2,9
HK DFE 200 3AW 12DC	140	12 VDC	226,0	G 3/4"	-	65,0	107,0	85,0	ilma ülevooluklapita	4,2
HK DFE 200 3AW 24DC	140	24 VDC	226,0	G 3/4"	-	65,0	107,0	85,0	ilma ülevooluklapita	4,2
HK DFE 200 3AY 12DC	140	12 VDC	226,0	G 3/4"	G 1/4"	65,0	107,0	85,0	külgmise ülevooluklapiga	4,2
HK DFE 200 3AY 24DC	140	24 VDC	226,0	G 3/4"	G 1/4"	65,0	107,0	85,0	külgmise ülevooluklapiga	4,2

Qmaks – maksimaalne mahuvool

### Lisatarvikud

HK SP DIN 43650 Elektriline pistik magnetpoolile DIN 43650 / ISO 4400

### Varuosad

HK SP DFE Pool magnetventiilile HK DFE