

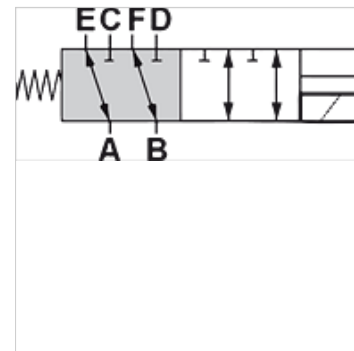
# HK DFE 6

## 6/2-magnetventiilid torusüsteemid

**HANSA FLEX**

### Omadused

<b>Rakendamine</b>	avarii korral käsitsi rakenduse funktsioon Tihendid NBR
<b>Komplektis</b>	pooliga, ilma pistikuta
<b>Töörõhk</b>	maks 315 baari ülevooluklapiga / maks 200 baari ilma ülevooluklapita



### Kirjeldus

Neid mitmekäigulisi ventile (ventiili pööranguid) kasutatakse valikuliselt kahe hüdraulikasüsteemi varustamiseks Magnetpoolid IP66

### Tellimisinfo

muid juhtpingeid saab tarnida soovi korral

### Artikkel

Märgistus	Q max. (L/min)	Juhtpinge	A (mm)	Ühendus A-F	Õilekkeühendus	B (mm)	C (mm)	D (mm)	Rakendamine	Kaal (kg)
HK DFE 052 6AW 12DC	60	12 VDC	181,0	G 3/8"	-	76,0	80,0	55,0	ilma ülevooluklapita	1,9
HK DFE 052 6AW 24DC	60	24 VDC	181,0	G 3/8"	-	76,0	80,0	55,0	ilma ülevooluklapita	1,9
HK DFE 052 6AY 12DC	60	12 VDC	181,0	G 3/8"	G 1/4"	76,0	80,0	55,0	külgmise ülevooluklapiga	1,9
HK DFE 052 6AY 24DC	60	24 VDC	181,0	G 3/8"	G 1/4"	76,0	80,0	55,0	külgmise ülevooluklapiga	1,9
HK DFE 100 6AW 12DC	90	12 VDC	241,0	G 1/2"	-	89,0	121,0	62,0	ilma ülevooluklapita	3,7
HK DFE 100 6AW 24DC	90	24 VDC	241,0	G 1/2"	-	89,0	121,0	62,0	ilma ülevooluklapita	3,7
HK DFE 100 6AY 12DC	90	12 VDC	241,0	G 1/2"	G 1/4"	89,0	121,0	62,0	külgmise ülevooluklapiga	3,7
HK DFE 100 6AY 24DC	90	24 VDC	241,0	G 1/2"	G 1/4"	89,0	121,0	62,0	külgmise ülevooluklapiga	3,7
HK DFE 200 6AW 12DC	140	12 VDC	262,0	G 3/4"	-	105,0	107,0	75,0	ilma ülevooluklapita	5,3
HK DFE 200 6AW 24DC	140	24 VDC	262,0	G 3/4"	-	105,0	107,0	75,0	ilma ülevooluklapita	5,3
HK DFE 200 6AY 12DC	140	12 VDC	262,0	G 3/4"	G 1/4"	105,0	107,0	75,0	külgmise ülevooluklapiga	5,3
HK DFE 200 6AY 24DC	140	24 VDC	262,0	G 3/4"	G 1/4"	105,0	107,0	75,0	külgmise ülevooluklapiga	5,3

Qmaks – maksimaalne mahuvool

### Lisatarvikud

HK SP DIN 43650 Elektriline pistik magnetpoolile DIN 43650 / ISO 4400

### Varuosad

HK SP DFE Pool magnetventiilile HK DFE