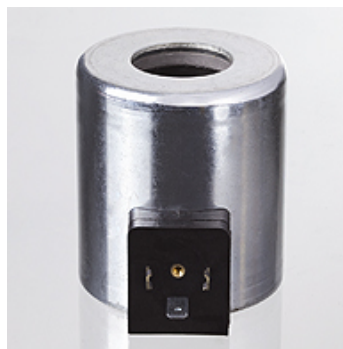


Omadused

juurdekuuluv pistik HKSP664, HKSP666, HKSP667, HKSP668



Vihje

Vahelduvvoolupoolide puhul on elektrivoolu tarbimine algfaasis oluliselt suurem kui hoiufaasis.

Neid ei tohi seetõttu kasutada kunagi ilma magnetuumata, kuna tekib ülekuumenemise oht ja pool võib läbi põleda.

Sama efekt tekib siis, kui vahelduvvoolu magneti ventiile kasutatakse väga suure taksagedusega (sisse/välja). Seetõttu asuvad poolid sageli suure voolutarbimise vahemikus ja võivad samuti ülekuumeneda. Sellistel juhtudel on soovitatav kasutada RC-d – alaldi pistikuga poole.

Alalispingepoolide puhul võib väljalülitamise korral tekkida suur pingekoormus. Seetõttu soovitame selliste poolide puhul kasutada kaitseahelaga pistikuid.

Tellimisinfo

Tellida on võimalik ka teist liiki poole.

Artikkel

Märgistus	Nimipinge +/- 10 %	Jõudluse tarbimine (W)	Ventiilitüübile	Kaal (kg)
HK DFE 052 12VDC	12 V DC	38	HK DFE 052	0,38
HK DFE 052 24VDC	24 V DC	38	HK DFE 052	0,38
HK DFE 100 12VDC	12 V DC	60	HK DFE 100	1,08
HK DFE 100 24VDC	24 V DC	60	HK DFE 100	1,08
HK DFE 100 192VDC	192 VDC	60	HK DFE 100	1,08
HK DFE 200 12VDC	12 V DC	60	HK DFE 200	0,98
HK DFE 200 20VDC	20 VDC	60	HK DFE 200	0,98
HK DFE 200 24VDC	24 V DC	60	HK DFE 200	0,98
HK DFE 200 192VDC	192 VDC	60	HK DFE 200	0,98

Lisatarvikud

HK SP DIN 43650 Elektriline pistik magnetpoolile DIN 43650 / ISO 4400

on järgnevate toodete varuosad

HK DFE 3 3/2-magnetventiilid torusüsteemid
HK DFE 6 6/2-magnetventiilid torusüsteemid